

令和 6 年度

学校要覧



士魂商才 自主独立

沖縄県立那覇商業高等学校

〒900-8557 沖縄県那覇市松山1丁目16番1号

TEL (098) 866-6555

FAX (098) 868-3657

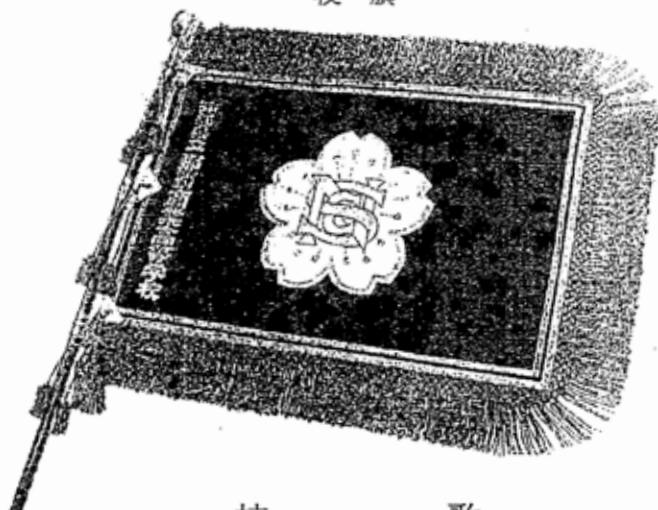
目次（全日制課程）

校旗・校歌・校章・校訓

1	校舎全体配置図	1
2	校舎見取り図	2
3	学校沿革概要	4
4	戦後歴代校長名	6
5	学校経営方針	7
6	学年・各部努力目標	9
7	教育課程表	13
8	職員名簿	19
9	校務分掌表	20
10	校務運営組織図	23
11	各種委員会と委員名	24
12	調査票	25
	(1)職員数 (2)学年別・学科別生徒数 (3)在籍及び担任	
	(4)卒業生の進路状況 (5)市町村・中学校・通学方法調べ	
	(6)部活動顧問 (7)年度別卒業生数 (8)蔵書構成	
13	勤務時間	29
14	日課表	29
15	学校防災計画及び責任者	30
16	学校保健計画	33
17	学校安全計画	34
18	令和6年度使用教科用図書一覧	35
19	年間行事計画表	38

校旗・校歌

校 旗



校 歌

作詩 立 山 圭 介
作曲 園 山 民 平

でーいご はなさく うるまし ま
な は こー とー のー もりかげ に
ま な べ る わ が きー しょう し ら が
かー い な ふ る わ ん と き い た る

校 歌

- 一、でいご花咲くうるま島
那覇港頭の森蔭に
学べる若き商士らが
腕ふるわん時刻る
- 二、亜細亜の空の雲晴れて
太平洋の波静か
目醒めよされどことはに
平和の戦おやみなし
- 三、双手かざせば南へ
信天翁飛ぶ珊瑚礁
それまなじりを決せんか
熱帯の国椰子繁る
- 四、帆船を引きいていざさらば
八重の潮路に乗り出さん
無尽の宝庫を開くべく
巧みの鍵も吾にあり
- 五、自治独立の吾船は
朝日に匂う桜花
見よや吾の旗印
浦和に高くひるがえる
- 六、万里を走る大鵬の
國南の翼ひろげつつ
歓呼の声をよどませば
大海神も和するかな

校 章

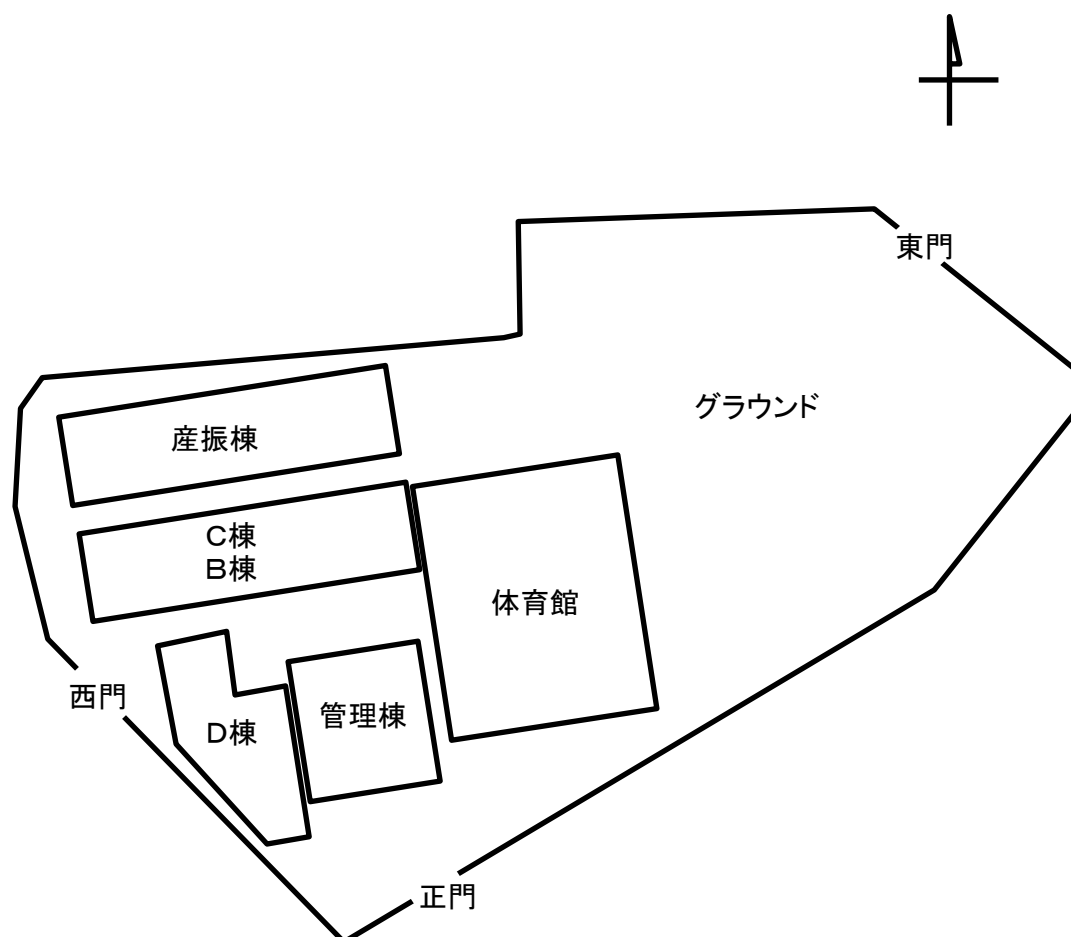


日本の象徴である桜花の中央に本校の
英語名頭文字-NCS-の組合せを配して
“世界をかけ巡る日本の那商”を表す

校 訓

士魂商才
自主独立

1.校舎全体配置図

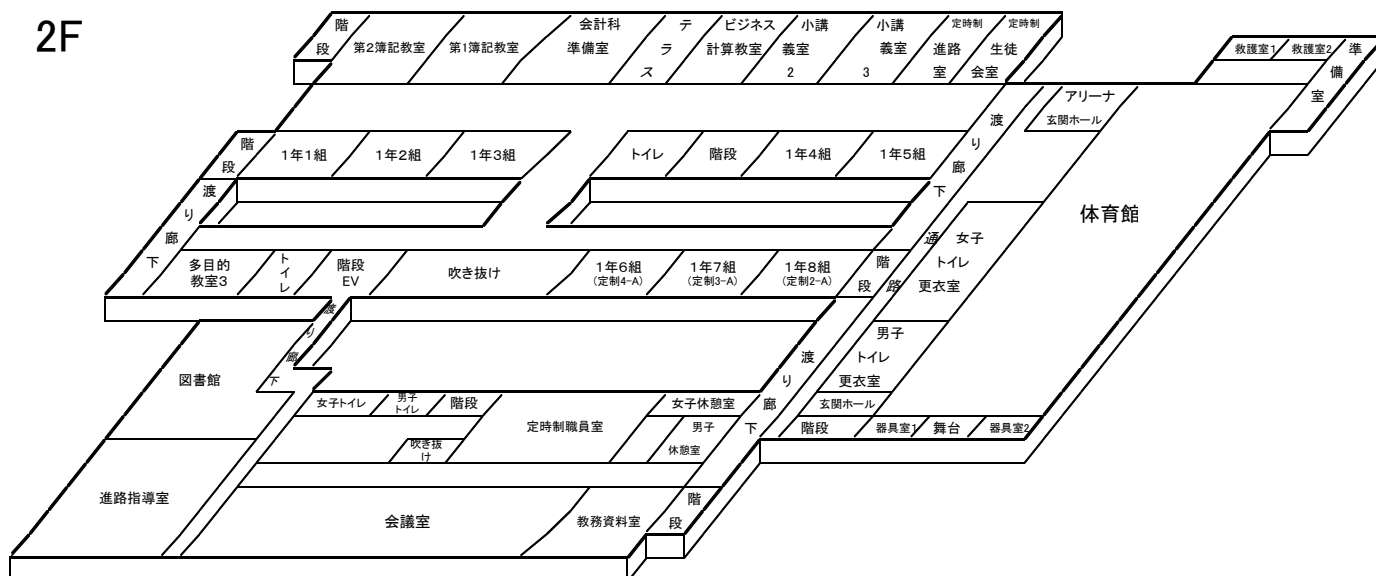


校地面積	15,131 m ²
校舎敷地面積	5,489 m ²
運動場	9,488 m ²

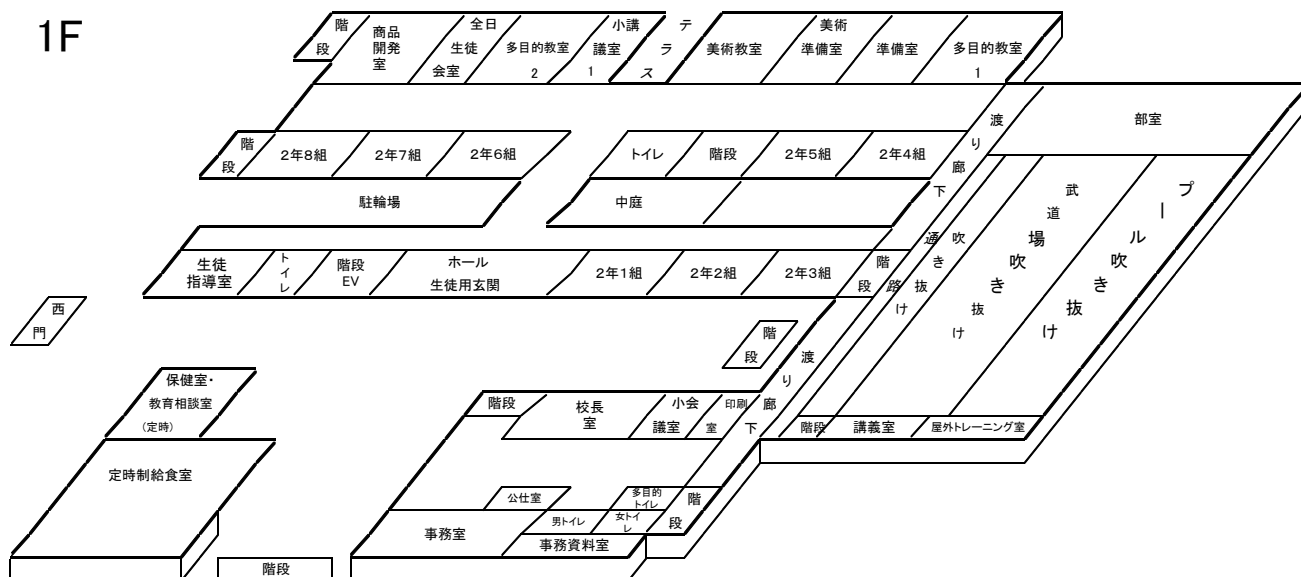
2. 校舎見取り図

令和6年4月現在

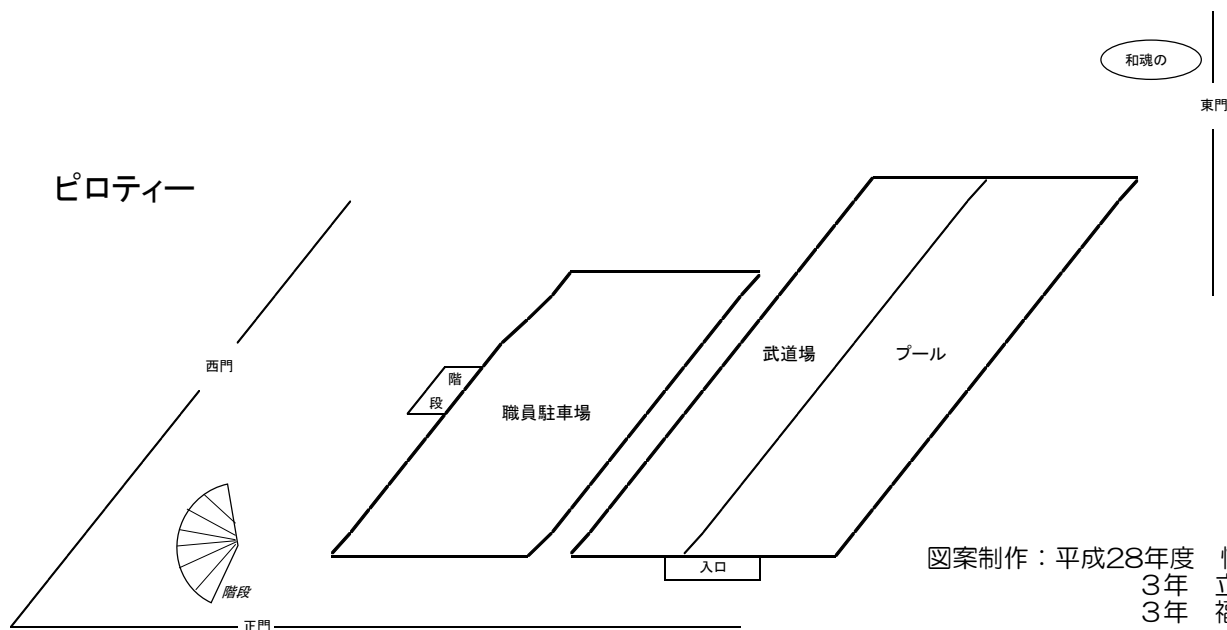
2F



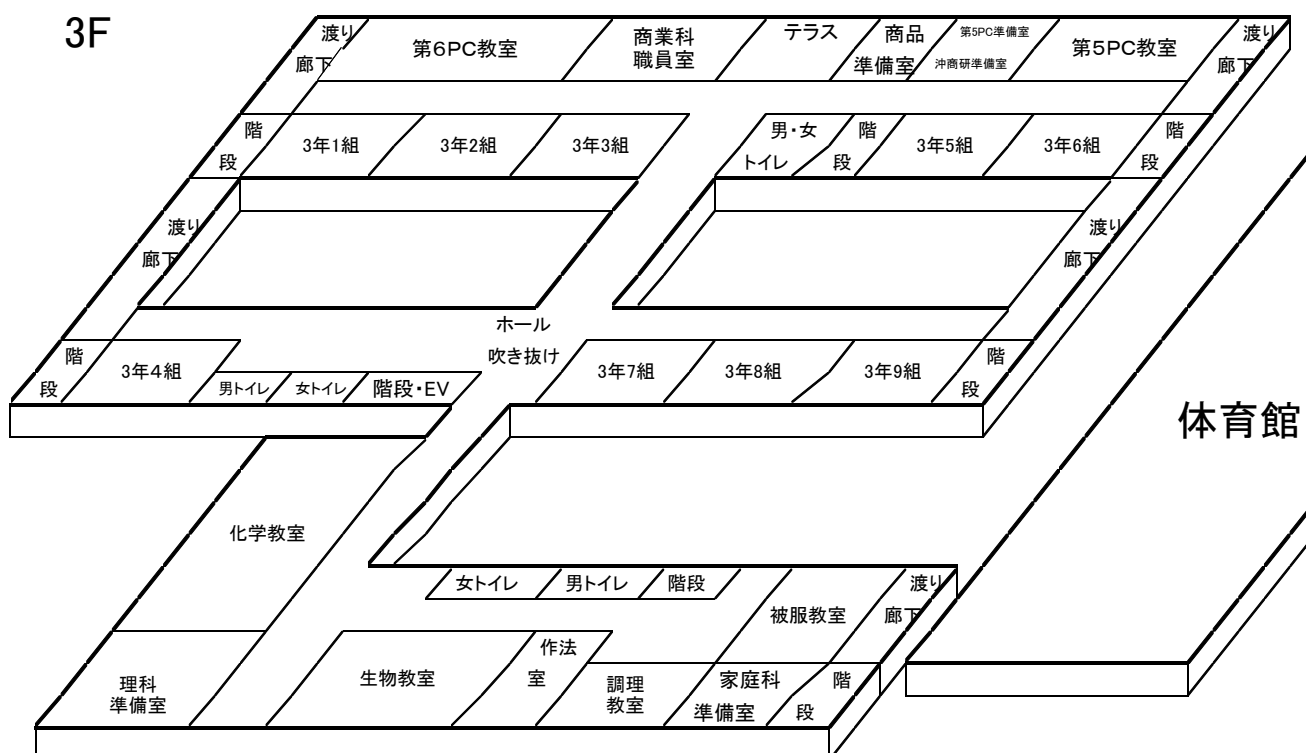
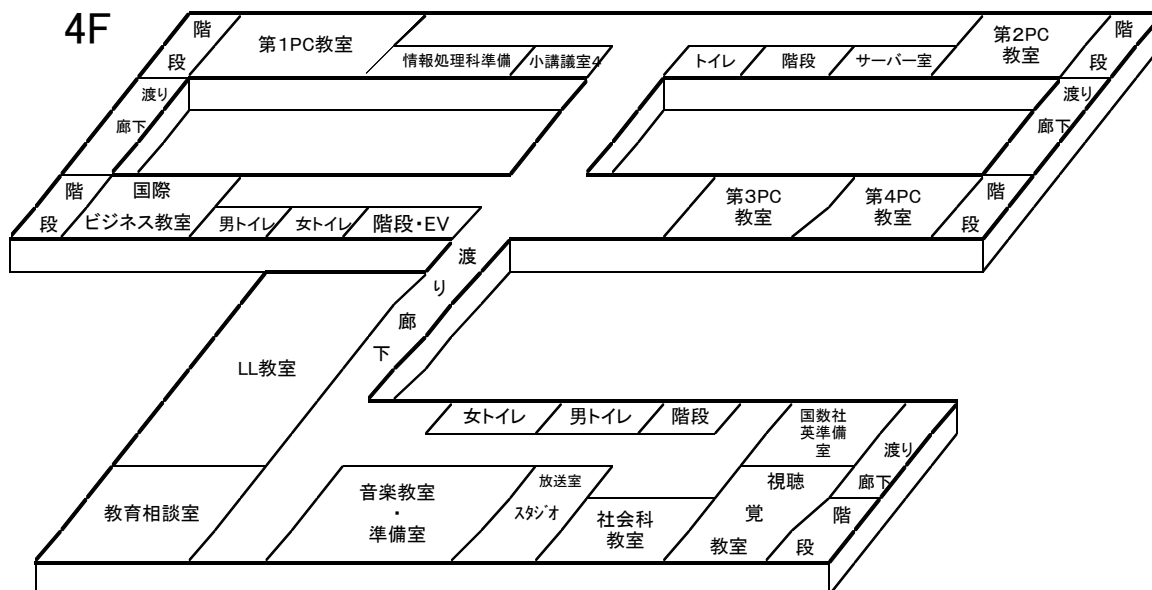
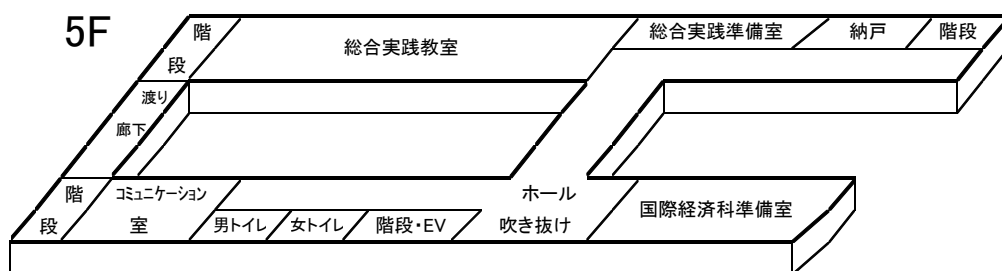
1F



ピロティー



図案制作：平成28年度 情報処理科
3年 立川雄太
3年 福田礼哉



体育館

3. 学校沿革概要

年	月	日	事 項
明治38	9	11	那覇区立商業学校として、元県庁敷地内、日露戦争戦勝記念全九州博覧会々場（那覇市久茂地）の一部南陽館跡に認可を得、甲種商業高校として創立、開校
40	4	1	校内に商業実習所を開設
41	7	18	第1期卒業生21名
	9	11	商業実習所を通堂町に新築移転、落成開所式挙行
42	5	21	予科設置の認可を得て本科3年・予科1年の4年生となり、59名入学許可、7月1日より授業開始
44	11	11	実習販売利益金の内より金105円の校旗を東京三越で作成、校旗制定
大正2	10	13	若狭の浦の地（現那覇中学校）を永久の地として新築移転
3	3	22	新校舎落成式
4	3		校章・校歌制定
7	4	1	予科2年本科3カ年を5カ年制に改め、定員200名を250名に増員
11	5	20	那覇区市制となり、那覇区立商業学校を那覇市立商業学校と改称
12	4		予科・本科制度廃止、5カ年制商業高校となる
14	9		創立20周年記念式典挙行
昭和2	11	14	保護者の寄付により運動場拡張、第1回運動会を校庭で挙行
5	9	11	創立25周年記念式典挙行
10	9	11	創立30周年記念式典挙行
15	5		那覇市立第二商業学校（夜間）創立併置 修業年限5カ年
16	4		同窓会所有地（若狭町）230坪に同窓会館兼修養道場建設
19	3	15	那覇市立商工学校の設置認可、那覇市立商業学校および第二商業学校（夜間）廃止
	10	10	アメリカ艦載機延500機による空襲で校舎焼失 牧志町の青年クラブで授業再開、現地32軍の要請で2年生に暗号特別訓練実施
20	2	3	県下学徒動員強化、通信・観測・看護等の特別訓練実施
	3	4	3・4年生独立混成第44旅団司令部に陸軍二等兵として入隊、無線・暗号・情報班に編成されて第二次世界大戦沖縄戦に参加（職員6名、生徒78名、計84名戦没）
	3	25	首里近郊の1・4・5年生16名、独立歩兵第22大隊末吉中隊に陸軍二等兵として配属、沖縄戦参加
26	4	1	沖縄群島政府立那覇商業高等学校開校（新制高等学校として認可） 男女共学6・3・3制度後期3カ年を修業年限とし、元那覇市立商業学校跡にて開校式 テント地べた張り校舎、校章・校歌継承
	4	7	第1回入学式挙行
	8	13	木造ベニヤ屋根張り校舎、松山小学校跡に竣工
27	2	8	コンセット校舎竣工
	3	31	木造ルーフィング屋根校舎竣工
	4	1	琉球政府立商業高等学校と改称
	10	1	琉球政府立商業高等学校定時制課程開校
28	9	15	鉄筋コンクリートブロック造スラブ屋根竣工
31	3	2	永久校舎竣工
	7	25	第1回日本本土修学旅行
33	4	1	高等学校教育課程に伴い、普通商業課程(5学級)・金融課程(2学級)・貿易課程(2学級)を置く
34	6	30	創立50周年記念体育館新築
	8	20	家庭科教室竣工
	8	26	給食炊事室竣工
	9	26	創立50周年記念体育館落成式式典挙行
35	2	16	スタンド工事
36	11	23	和魂の塔および正門の完成
37	2	8	商業実践教室着工
	12	14	商業高等学校を那覇商業高等学校に校名変更の告知
38	4	1	商業高等学校を琉球政府立那覇商業高等学校に校名変更
39	2	2	商業実践教室増築
	2	12	南側スタンド完成（2段）
40	3	31	簿記教室、文書実務教室、普通教室4教室増築
	5	31	鉄筋コンクリート造クラブ室完成
41	11	5	保健室・更衣室完成
	11	19	商業学校創立60周年（商業高等学校15周年）記念式典
44	12	11	創立60周年記念図書館新築
46	4	7	普通商業課程(6学級)・金融課程(2学級)・貿易課程(2学級) 計10学級となる
	10	9	同窓会全国大会開催

47	5	15	日本復帰に伴い沖縄県立那覇商業高等学校となる
48	3	17	従来の夏季修学旅行を春季に変更
	4	7	新教育課程による普通商業類型・経理類型・貿易類型となる
	5	3～6	特別国民体育大会（若夏国体）選手・炬火リレー・集団演技（2・3年生全員）で参加
49	3	25	特別教室（物理・視聴覚・美術・音楽）図書館の3階4階に竣工
50	10	11	創立70周年記念式典
54	3	31	新校舎落成 4階建3棟（管理棟・普通教室棟・産振棟）
	5	24	新校舎へ引越し完了 校舎落成祝賀会（6月16日）
55	2	5	産振棟4階増築竣工
	2	20	電子計算機（FACOM U MATE）据付完了
	10	11	創立75周年記念式典挙行、戦時卒業生証書授与式
56	1	5	創立75周年記念体育館建築着工
	11	14	体育館及びプール落成式式典挙行
58	6	23	慰霊祭並びに戦没者芳名碑建立除幕式挙行
59	2	15	LL教室内部設備完成
	4	2	第10回カワサキ杯全国ソフトテニス大会団体優勝
	8	4	中根式速記70周年記念 那覇商業高等学校、速記優良校として表彰
	12	27	日本軟式庭球100周年記念 ソフトテニス部優良団体賞受賞
60	10	11	創立80周年記念式典祝賀会挙行
	12	27	創立80周年記念温水プール工事完了
61	1	15	全国高等学校英語弁論大会 レジテーションの部 最優秀賞
62	4	1	商業科に加えて会計科、情報処理科新設
平成元	4	10	校訓・校歌碑 竣工
2	10	6	創立85周年記念式典及び祝賀会
6	3	26	第66回選抜高等学校野球大会出場
	4	1	国際経済科設置
	4	28	D棟（保健室、図書館、他特別教室）竣工
	8	6	第76回全国高等学校野球選手権大会出場
7	2	25	甲子園春夏連続出場記念碑設置
	10	7	創立90周年記念式典・祝賀会
8	3	13	第1回国際経済科海外研修
12	10	14	創立95周年記念式典・祝賀会
17	10	8	創立100周年記念式典・祝賀会
20	3	19	第8回インターネット活用教育実践コンクールにて最優秀賞の「内閣総理大臣賞」受賞 那覇商・中部商を含む他県5校で構成する「高等学校電子商取引研究協議会」の合同研究
21	6	7	第47回沖縄県高等学校商業実務競技大会全種目（6競技）制覇（団体優勝）20年振り
	7	19	全国高等学校簿記コンクール団体2等（県内最高記録）個人の部優秀賞1名・佳良賞2名全員入賞
22	8	4	新校舎改築工事着工 B棟（普通教室）、C棟（産振教室）
23	1	9	第27回全国商業高等学校英語スピーチコンテスト レジテーション部門 最優秀賞・文部科学大臣賞
	10	6	新校舎（普通棟・産振棟）落成
25	3	15	新校舎管理棟竣工
26	10	2	新体育館着工（起工式）
28	1	28	新体育館落成
	2	11	創立110周年記念式典・記念講話・記念祝賀会
29	2	20	グラウンド完成オープニングセレモニー
31	3	5	創立110周年記念海外派遣事業 第4回香港研修（平成28年度より第1回実施）
令和3	10	22	スポーツフェスティバル（コロナ禍における体育祭代替行事）開催 ANAフィールド浦添にて
4	7	21	令和5年度入学生より商業科と会計科統合し、商業科5クラス（2年次よりマーケティング類型・経営ビジネス類型・会計類型）の変更が沖縄県教育委員会にて認可
	5	10	13 ～10/14 第3回NASHO祭 テーマ「魅せよ 那覇商 萌えよ アオハル これがオレらのNASHO祭」開催
		11	28 ～12/1「2年商業科・会計科・情報処理科」研修旅行実施（関東圏：都内大学生との観光地散策及び企業見学など）
			28 ～12/1「2年国際経済科」研修旅行実施（関東圏：外国人留学生との観光地散策・マレーシア大使館訪問など）
		12	20 創立120周年記念事業 第2回期成会総会
6	4	1	校長 新里彰久 浦添商業高等学校校長より就任 教頭 宮脇一雄 北山高等学校より就任 教頭 外間勝 県教育庁より昇任 事務長 大城真紀子 那覇みらい支援学校より就任
		7	令和6年度 入学式挙行320名 商業科（5学級）200名 情報処理科（2学級）80名 国際経済科（1学級）40名

4. 戦後歴代校長名

代	氏 名	在 任 期 間
第 1 代	宮 島 長 純	昭 和 2 6 . 3 ~ 3 2 . 3
第 2 代	山 口 寛 三	昭 和 3 2 . 4 ~ 3 4 . 3
第 3 代	宮 島 長 純	昭 和 3 4 . 4 ~ 3 8 . 1
第 4 代	有 銘 興 昭	昭 和 3 8 . 1 ~ 4 1 . 1
第 5 代	金 城 茂	昭 和 4 1 . 2 ~ 4 4 . 9
第 6 代	山 里 政 勝	昭 和 4 4 . 10 ~ 4 7 . 3
第 7 代	宮 良 長 廣	昭 和 4 7 . 4 ~ 4 9 . 3
第 8 代	世 嘉 良 栄	昭 和 4 9 . 4 ~ 5 3 . 3
第 9 代	村 田 實 保	昭 和 5 3 . 4 ~ 5 7 . 3
第 10 代	金 城 英 一	昭 和 5 7 . 4 ~ 5 8 . 12
第 11 代	本 田 富 男	昭 和 5 9 . 1 ~ 6 0 . 3
第 12 代	與 世 田 兼 宏	昭 和 6 0 . 4 ~平成元. 3
第 13 代	伊 礼 勝	平 成 元. 4 ~ 4 . 3
第 14 代	吉 浜 朝 幸	平 成 4 . 4 ~ 6 . 3
第 15 代	金 城 恒 陽	平 成 6 . 4 ~ 8 . 3
第 16 代	仲 宗 根 保 雄	平 成 8 . 4 ~ 1 1 . 3
第 17 代	与 那 霸 隆	平 成 1 1 . 4 ~ 1 3 . 3
第 18 代	新 里 勝 谷	平 成 1 3 . 4 ~ 1 6 . 3
第 19 代	仲 里 康 雄	平 成 1 6 . 4 ~ 1 8 . 3
第 20 代	内 原 恒 善	平 成 1 8 . 4 ~ 2 1 . 3
第 21 代	友 利 成 寿	平 成 2 1 . 4 ~ 2 2 . 3
第 22 代	富 川 盛 保	平 成 2 2 . 4 ~ 2 5 . 3
第 23 代	大 嶺 雅 紀	平 成 2 5 . 4 ~ 2 8 . 3
第 24 代	川 根 茂 森	平 成 2 8 . 4 ~ 3 0 . 3
第 25 代	與 那 霸 正 人	平 成 3 0 . 4 ~令和4. 3
第 26 代	松 村 嘉 英	令 和 4 . 4 ~令和6. 3
第 27 代	新 里 彰 久	令 和 6 . 4 ~

令和6年度 学校経営方針

県立那覇商業高等学校全日制

I 教育目標

人間尊重の精神と人格の完成を目指し、豊かな人間性と商業に関する専門的知識・技術を身に付けさせ、自立心を培い、創造性、国際性に富んだ心身ともに健全な産業人として、地域社会に貢献する人材を育成する。

II 目指す学校像

1. 安心・安全な環境のもと、生徒と職員が存分に個々の力を発揮できる学校
2. 生徒たちが勉学に専念し、進路目標の達成に向け、資格取得、部活動、生徒会活動等で生き生きと活動できる学校
3. 生徒たちに実績と成果を与えることで、保護者・地域社会からの信頼に応えることができる学校

III 教育方針

1. 校訓「士魂商才」と「自主独立」の理念のもと、生徒による自治活動と、主体的・実践的な学習活動を行うことができる力を育成する教育の推進
2. 「不易流行」の理念を踏まえ、人権と礼節を守り尊重する態度、グローバル化と超スマート社会に対応できる力を育成する教育の推進
3. 「生徒のキャリア発達」を促し、変化の激しく厳しい社会を逞しく生き抜くことができる力の習得を目指す教育の推進

IV 育てたい生徒像(グラデュエーション・ポリシー)

「地域社会と産業を担い、その継承と発展のため高い志を持つことができる人材」として、次の4つの力を持つ生徒の育成を目指す。

1. 自他を尊重し、他者への共感的理解のもと、協働で主体的に課題の解決を図ることができる生徒（協働力）
2. 自らの考えを整理し、論理的に伝えることができる生徒（表現力）
3. 自ら目標を設定し、達成に向けて主体的・計画的に取り組むことができる生徒（実行力）
4. 学んだことを生かし、創造的な精神^{※1}で地域社会の課題解決に貢献する姿勢と態度を持つ生徒（貢献力） ^{※1}絶えず学び、探求、発見する精神

V 今年度の学校経営目標

歴史と伝統を踏まえた良き校風と支持的風土の伴う魅力ある学校として、校訓「士魂商才」と「自主独立」の理念のもと、本校の教育目標、目指す学校像、育てたい生徒像の実現のため、着実に教育方針を推進するとともに、次の通り学校経営目標を実現する。

1. 安全・安心な教育環境を基盤として、生徒・保護者・地域の期待に応え、信頼される学校づくりを進める。
2. すべての生徒の人権尊重と学びの保障を実現するとともに、社会的・職業的自立に必要な資質・能力を身につけ本県の未来を拓く人材の育成を図る。
3. 働きがいのある風通しのよい職場づくりを進め、チーム那覇商として学校課題の解決を図る。

VI 学校経営目標に対する取り組み課題

- (1) 安全・安心な教育環境、生徒・保護者・地域から信頼される学校づくり
 - ① いじめ対策の強化と薬物乱用・サイバー犯罪など新たな教育課題への対応
 - ② 防災・危機管理体制の見直しと防災教育の充実
 - ③ 学校管理下での事故防止と保健・教育相談体制の充実

- (2) 生徒の人権尊重と学びの保障、社会的・職業的自立と本県の未来を拓く人材の育成
 - ① 国公立大学への進学実績
 - ② 沖縄県教育DXの推進に必要なWi-Fi等の校内通信環境の改善
 - ③ 人権尊重を基盤とした生徒指導・部活指導(暴力・暴言・ハラスメント根絶に向けた取組)
- (3) 働きがいのある風通しのよい職場づくり
 - ① 学校の働き方改革への対応
 - ② 教職員の心身の健康保持(長時間勤務)
 - ③ 不祥事防止・服務規律の徹底

Ⅶ 本年度の重点取組事項

- (1) 安全・安心な教育環境、生徒・保護者・地域から信頼される学校づくり
 - ① 学校いじめ防止基本方針の点検・見直し(迅速な情報共有体制の確立、未然防止の強化)
 - ② 薬物乱用防止教育・サイバー犯罪意識啓発及び自殺予防教育の充実
 - ③ 防災・危機管理体制の見直し、防災教育の充実、施設等の点検・整備、安全管理の強化
 - ④ Wi-Fi等の校内通信環境の整備・充実
 - ⑤ 創立120周年事業に向けた同窓会等との連携
- (2) 生徒の人権尊重と学びの保障、社会的・職業的自立と本県の未来を拓く人材の育成
 - ① 国公立大学進学対策の強化
 - ア 高校生の学びの基礎診断の活用、大学入試動向の分析
 - イ 進路指導部と各学科との連携強化
 - ウ 進学スケジュールに合わせた各学科の教育活動見直し
 - エ 探究活動の充実
 - ② 教育DXを推進し、個別最適な学びと協働的な学びの実現に努める。
 - ③ 生徒指導・教育相談体制の充実(保護者、SC等の専門スタッフ及び関係機関との連携)
 - ④ 職員研修等を通じ教職員の人権意識を高め、生徒の人権尊重を基本とした教育活動を推進する。
 - ⑤ 観点別評価の円滑な実施と見直し
- (3) 働きがいのある風通しのよい職場づくり
 - ① 学校の働き方改革の推進
 - ア 同僚・管理職との良好な人間関係の構築及び個人の裁量(ゆとり)ある時間の確保を通じて働きやすさが実感できる職場づくり
 - イ 生徒・保護者との信頼関係を構築するとともに、教職員が資質能力の向上や専門性を発揮し働きがいを実感できる教育環境の整備
 - ウ 心身の健康の確保、安全・快適な職場環境の形成及び長時間勤務の改善により教職員の心身の健康の保持増進
 - エ 沖縄県公立学校における働き方改革推進計画(みんなの学校!ピースフル・プラン)の実現を目指し、「私達のピース・リスト2023」の着実な実行
 - ② 不祥事防止・服務規律徹底に向けた取組
 - ア 計画的な服務研修の実施
 - イ 不祥事を発生させない職場づくりの推進
 - ④ 各部・各科の所掌事務の着実な遂行と適正な事務処理
 - ア 各部、各科での業務の共有化及びサポート、バックアップ体制の確立
 - イ 報告・連絡・相談の徹底と提出期限の厳守

6. 学年・各部努力目標

1 1 学年会

- (1) 基本的生活習慣の確立
- (2) 学習環境の整備及び教室内の整理・整頓
- (3) キャリアパスポートを活用し、進路意識の高揚と職業観の育成を図る
- (4) 部活動加入の推進と活性化
- (5) 検定・資格取得の推進

2 2 学年会

- (1) 検定・資格取得の推進
- (2) 進路意識の高揚と職業観の育成に繋がるキャリアパスポートの活用
- (3) 研修旅行の充実
- (4) 基本的生活習慣の確立
- (5) 学習環境の整備及び教室内の整理・整頓

3 3 学年会

- (1) 基本的生活習慣の確立
- (2) 学習する環境づくり
- (3) 進路指導の充実と生徒の自己実現の支援
- (4) 自己存在感、自己有用感の育成
- (5) 支持的で創造的なホームルームづくり

4 教務部

- (1) 各部・各学年・各教科との連携をとり、学校運営の円滑化を図る
- (2) 行事の精選をはかり、授業時数の確保に努める
- (3) 内規の整備に努める
- (4) 教育課程の研究に努める
- (5) 体験入学をはじめとした広報活動の円滑な実施
- (6) 諸表簿・資料の整理に努める

5 進路指導部

- (1) HR担任, 学年主任, 学科主任, 管理者及び保護者との密接な連携による進路指導の強化を図る
- (2) 個性を伸長させ, 各学年に応じた進路指導体制の確立を図る =
- (3) 生徒の進路目標に応じた情報提供, 課外講座や面接指導の実施及び入試・就職対策の強化を図る
- (4) 「国公立大学進学指導体制」の拡充に努め, 進路指導の強化を図る

6 生徒指導部

- (1) 基本的生活習慣の確立を図る。
- (2) 安全教育の徹底を図る。
- (3) 生徒会活動・HR 活動の充実を図る。
- (4) 部活動の活性化を図る。

7 図書情報

- (1) 学校ホームページにおいて校内外に必要な情報を適宜、提供する
- (2) 校内ネットワークのスムーズな運用及び保守に努め、校務支援システム、S A S S

(職朝連絡システム等) やコンピュータ処理による校務処理業務の軽減を図る

- (3) 校務支援システム及びTeams 等のスムーズな導入、運用に努める
- (4) GIGA スクール構想のスムーズな導入、運用に努める
- (5) 視聴覚機器の整備と充実に努める
- (6) 読書指導の充実、図書委員会活動を活発にする。また、図書資料の効率的な利用を促進する
- (7) 芸術鑑賞の円滑な実施に努める

8 環境美化部

- (1) 教室内外の美化に務め、学習環境の充実に努める
- (2) 避難訓練を計画・実施することによって、生徒の安全確保に努める
- (3) 美化委員活動を充実させ、生徒の主体的な美化活動の活性化を図る

9 保健・教育相談部

(保健)

- (1) 心身の健康の保持増進のため健康教育の充実に努める
- (2) 定期健康診断の円滑な実施と事後指導の徹底を図り、生徒の健康の保持・増進に努める
- (3) 担任、教科担任、保護者、教育相談係と連携を密にして共通理解を深める

(教育相談)

- (1) 生徒一人ひとりの人間性を尊重し、健康生活を自主管理する能力と態度の育成に努める
- (2) 担任や保護者との連携を密にし、生徒理解を深め、支援に努める
- (3) 職員研修を通して、生徒の共通理解・支援に努める

10 渉 外 部

- (1) 保護者と学校の連携を密にし、PTA活動の活性化を図る
- (2) PTAの各種委員会・各学年委員会の活性化を図る
- (3) 同窓会行事の円滑な遂行に努める
- (4) 職員レク・研修の活性化を図る
- (5) 互助会の適切な予算編成と企画運営を行う
- (6) 職員の福利厚生に関する情報提供と手続きを行う

11 学年部

- (1) 各学年担任・各部・各科との連絡調整を密にし、生徒職員の支援に努める
- (2) HR年間計画を立案し、学年行事・学年集会等の活性化に努める
- (3) 生徒の基本的生活習慣の確立を促し、学習環境の整備を図る

12 事 務 部

- (1) 各種の学校運営予算を、効果的に執行する。
- (2) 施設・備品整備等、学習環境の充実に努めペーパーレス推進などの事務改善を
- (3) 学校の抱える諸課題に行政職員として参画し、教職員と協働して迅速に対応する

《各学科の努力目標》

1 商業科

ビジネスに関する基礎的・基本的な知識と技術を幅広く習得させ、地域産業に適切・柔軟に対応できる生徒の育成

- (1) 他者の気持ちや価値観を理解し、互いを尊重することができるようにする。
- (2) 自ら課題を見つけ主体的かつ協働的に課題解決に取り組むことができるようにする。

- (3) ビジネスの基礎・基本を習得し創造的に地域社会に貢献することができるようにする
- (4) 経済の国際化・サービス化・情報化の進展に適切に対応できるようにする。

2 会計科

簿記会計の知識と技術を習得し、経済社会で活用（活躍）できる力を持った生徒の育成

- (1) 他者の気持ちや価値観を理解し、互いを尊重することができるようにする。
- (2) ビジネスの諸活動における簿記会計分野の役割を理解し、創造的に地域社会に貢献することができるようにする。”
- (3) 簿記及び会計についての知識と技術を習得し、経済社会で活躍することができるようにする。

3 情報処理科

情報社会において、ICT を活用し、自らの課題(目標)を解決できる生徒の育成

- (1) 他者の気持ちや価値観を理解し、互いを尊重することができるようにする。
- (2) マルチメディアや ICT を活用し、自分の考えを表現できるようにする。
- (3) プログラミングにおける論理的な思考を様々な場面で活用し、課題解決ができるようにする。
- (4) 高度情報通信ネットワーク社会の急速な発展に応じ適切に情報技術を活用できるようにする。

4 国際経済科

国際社会に目を向け、ビジネスに関する専門知識を活かし、地域産業を担う生徒の育成

- (1) 他者の気持ちや価値観を理解し、多文化交流を深め適切なコミュニケーションを図ることができるようにする。
- (2) 国際社会に目を向け、ビジネスに関する専門知識を活かし地域産業を担うことができるようにする。
- (3) 国際感覚を身につけ、変化する社会に対応できるようにする。

《各教科の努力目標》

【国 語 科】

- 1. 基礎基本を徹底し、わかりやすい授業をめざす
- 2. 時事問題を通して社会への関心を高めさせるとともに自分の意見を論理的に述べる力を養う
- 3. 生徒の進路指導に対応した作文・小論文指導に力を入れ、記述力の向上をめざす
- 4. 生徒が個々の端末を活用し主体的に学ぶことができる学習活動の工夫を図り学力向上を目指す

【地歴・公民科】

- 1. 社会的な思考力・判断力・表現力を育む学習指導を工夫する
- 2. 時事問題（地球的課題等）を適宜取り上げ、社会への関心を高めさせる
- 3. 郷土について知識を深めさせ、地域社会の一員としての自覚を促す
- 4. 視聴覚及び社会科関連教材の充実と活用をめざす

【数 学 科】

- 1. 基礎的・基本的内容の指導に重点をおく
- 2. 教科書の内容を精選し、生徒が参加する授業・わかる授業の工夫に努め、生徒の意欲・関心を引き出すよう努力する
- 3. 生徒の実態に応じた教材研究を行い、学力向上に努める
- 4. 学習指導要領に基づく教育課程の研究を深める
- 5. 基礎的な数学計算能力の定着に努める

【理 科】

1. 自然の事物・現象の基礎・基本を理解する力を身につける
2. 日常生活における科学的な見方・考え方、態度を養う
3. 実験・実習を多く取り入れ、体験的な学習を重視する

【保健体育科】

(体育)

1. スポーツにおける知識・技能を高め、運動の楽しさや喜びを味わう
2. 体力の向上を図り公正・協力・責任・参画などに対する意欲を高め健康安全を確保する
3. 生涯にわたって豊かなスポーツライフを継続する資質や能力を育てる

(保健)

1. 個人及び社会生活における健康・安全について理解を深める
2. 生涯を通じて自らの健康を適切に管理し、改善していく資質や能力を育てる

【芸 術 科】

1. 生徒の実態に応じたわかりやすい授業に努め、基礎・基本の定着を図る
2. 生徒個々の興味や関心、個性を生かして主体的に芸術文化に関わる力を育てる
3. 芸術の幅広い活動を通して、深く鑑賞する態度と豊かな感性や表現力を育てる

【外国語(英語科)】

1. 教材や評価項目の共有を図り、授業実践の工夫に努め、基礎学力の定着を図る
2. パフォーマンステスト等を通してコミュニケーション能力の育成に努める
3. 英語検定試験資格取得の推奨及び支援
4. 対外コンテストへの出場の推奨及び支援
5. 外国人講師の指導力向上のための支援

【家 庭 科】

1. 学習環境を整え基礎学力の向上を図る
2. 体験的・実践的教材を多く取り入れ、生きる力の育成を図る
3. 実験・実習が安全に行えるよう指導を徹底する
4. 学校家庭クラブ活動を通して、生徒が主体的に活動できる場をつくる

【商 業 科】

1. 教科に関わる諸取り組みについて、一致協力体制で臨み活性化を図る
2. 特色ある学科の発展に努め、4学科の充実・強化を図るとともに、商業教育の観点から様々な体験活動を通して、俯瞰して自己成長を表現できる人材育成に取り組む
3. 新学習指導要領の研究、研修及び魅力ある教育課程の研究に努める
4. 他教科との連携を密にして、商業教育の理解と協力が得られるように努める
5. 商業教育を活かした各学年におけるキャリア教育の充実に努める
6. 地域社会・企業の協力を得ながら連携を図るように努める

令和6年度入学生教育課程表

令和6年度入学生 [商業科]

沖縄県立那覇商業高等学校 全日制課程

共・専	教科	科 目 (塗りつぶしは必修科目です)	標準 単位 数	商 業 科								各教科の 単位数の 合計	備 考	
				1 年	2 年			3 年						
					マーケティング	経営ビヅネス	会計	マーケティング	経営ビヅネス	会計	選択A (全類型)			
各学科に共通する各教科・科目（共通教科・科目）	国語	現代の国語	2	2								8～10	芸術選択 ①音楽Ⅰ ②美術Ⅰ	
		言語文化	2	2										
		文学国語	4		2	2	2	2	2					
		表現探求	学設							(2)				
	地理歴史公民	地理総合	2					2	2	2		4		
		歴史総合	2		2	2	2							
	数学	公 共	2	2								2	理科選択 ①物理基礎	
		数 学 Ⅰ	3 (2も可)	3								5～8		②化学基礎 ③生物基礎 ④地学基礎
		数 学 Ⅱ	4							3				
		数 学 A	2		2	2	2							
	理科	科学と人間生活	2		2	2	2					4	選択 A（全類型） ①表現探求 ②書道Ⅰ ③沖縄の音楽 ④中国語 ⑤韓国語 ⑥保育基礎 ⑦ビジュアルデザイン	
		物 理 基 礎	2					2		2				
		化 学 基 礎	2							2				
		生 物 基 礎	2											
	保健体育	地 学 基 礎	2										10	
		体 育	7～8	3	3	3	3	2	2	2				
	芸術	保 健	2	1	1	1	1						2～4	
		音 楽 Ⅰ	2	2										
		美 術 Ⅰ	2											
		書 道 Ⅰ	2											
	外国語	沖縄の音楽	学設										9～11	会計類型選択 ①数学Ⅱ ②財務会計Ⅱ
		英語コミュニケーションⅠ	3 (2も可)	3										
		英語コミュニケーションⅡ	4		4	4	4							
		英語コミュニケーションⅢ	4											
		論 理・表 現 Ⅰ	2					2	2	2				
		中 国 語	学設											
	家庭	韓 国 語	学設										4～6	
		家 庭 基 礎	2											
	情報	家 庭 総 合	4		2	2	2	2	2	2				「情報処理」で代替
		情 報 Ⅰ	2											
主として専門学科において開設される各教科・科目（専門教科・科目）	商業	ビ ジ ネ ス 基 礎	2～6	3								37		
		課 題 研 究	2～6		2	2	2	3	3	3				
		総 合 実 践	2～6					3	3	3				
		ビジネス・コミュニケーション	2～6		2	2								
		マーケティング	2～6		4									
		商品開発と流通	2～6					3						
		観光ビジネス	2～6					3	3					
		ビジネス・マネジメント	2～6			4								
		グローバル経済	2～6						3					
		ビジネス法規	2～6					3	3	3				
		簿 記	2～6	5										
		財 務 会 計 Ⅰ	2～6				3							
		財 務 会 計 Ⅱ	2～6											
		原 価 計 算	2～6				3							
		管 理 会 計	2～6							3				
		情 報 処 理	2～6	3	3	3	3							
		ソフトウェア活用	2～6											
		プログラミング	2～6											
	ネットワーク活用	2～6												
	ネットワーク管理	2～6												
	家庭	保 育 基 礎	2～6									0～2		
	美術	ビジュアルデザイン	2～6									0～2		
共通教科・科目単位数 合計				18	18	18	18	12	12	12～15	0～2	48～53		
専門教科・科目単位数 (商業科目25単位以上) 合計				11	11	11	11	15	15	12～15	0～2	34～39		
単 位 数 小 計				29	29	29	29	27	27	27	2	87		
総合的な探究の時間				「課題研究」で代替										
特別活動・ホームルーム(LHR)				1	1	1	1	1	1	1		3		
単 位 数 総 合 計				30	30	30	30	30	28	30		90		

令和6年度入学生教育課程表

令和6年度入学生 [情報処理科・国際経済科]

沖縄県立那覇商業高等学校 全日制課程

共・専	教科	科 目 (塗りつぶしは必修科目です)	標準単 位数	情 報 処 理 科				各教科の 単位数の 合計	国 際 経 済 科					各教科の 単位数の 合計	備 考	
				1 年	2 年	3 年			1 年	2 年	3 年					
						全履修	選択A				全履修	全履修	選択A			選択B
各 学 科 に 共 通 す る 各 教 科 ・ 科 目 (共 通 教 科 ・ 科 目)	国語	現 代 の 国 語	2	2				11	2					8～11	情報処理科 芸術選択 ①音楽Ⅰ ②美術Ⅰ 理科選択 ①物理基礎 ②化学基礎 ③生物基礎 選択A ①数学Ⅱ ②ネットワーク管理	
		言 語 文 化	2	2					2							
		国 語 表 現	4			3							3			
		文 学 国 語	4		2	2			2	2						
	地理 歴史	地 理 総 合	2			2		4			2			4		
		歴 史 総 合	2		2				2							
	公民	公 共	2	2				2	2					2		
	数学	数 学 Ⅰ	3 (2も可)	3				5～8	3					5～8		
		数 学 Ⅱ	4				3									
		数 学 A	2～6		2				2							
	理科	科 学 と 人 間 生 活	2		2			5		2				4		
		物 理 基 礎	2				3									
		化 学 基 礎	2													
		生 物 基 礎	2								2					
		地 学 基 礎	2													
	保健 体育	体 育	7～8	3	3	2		10	3	3	2			10		
		保 健	2	1	1				1	1						
	芸術	音 楽 Ⅰ	2	2				2	2					2		
		美 術 Ⅰ	2													
	外国語	英語コミュニケーションⅠ	3 (2も可)	3				9	3					19		
		英語コミュニケーションⅡ	4		4					4						
		英語コミュニケーションⅢ	4								4					
		論 理 ・ 表 現 Ⅰ	2			2			2							
		論 理 ・ 表 現 Ⅱ	2									2				
		中 国 語	学設						2	2						
		実 践 中 国 語	学設													
	家庭	家 庭 基 礎	2					4						4		
		家 庭 総 合	4		2	2				2	2					
	情報	情 報 Ⅰ	2												「情報処理」で代替	
主 と し て 専 門 学 科 に お い て 開 設 さ れ る 各 教 科 ・ 科 目 (専 門 教 科 ・ 科 目)	商 業	ビ ジ ネ ス 基 礎	2～6	3			35	3					26～29	国際経済科 芸術選択 ①音楽Ⅰ ②美術Ⅰ 理科選択 ①生物基礎 ②地学基礎 選択A ①論理・表現Ⅱ ②実践中国語 選択B ①国語表現 ②数学Ⅱ ③財務会計Ⅰ		
		課 題 研 究	2～6		1	2				2	3					
		総 合 実 践	2～6			3					3					
		ビジネス・コミュニケーション	2～6		2											
		マ ー ケ テ ィ ン グ	2～6			2				2						
		商 品 開 発 と 流 通	2～6													
		観 光 ビ ジ ネ ス	2～6													
		ビジネス・マネジメン ト	2～6									2				
		グ ロー バ ル 経 済	2～6							3						
		ビ ジ ネ ス 法 規	2～6									2				
		簿 記	2～6	2	3				2	2						
		財 務 会 計 Ⅰ	2～6													
		財 務 会 計 Ⅱ	2～6													
		原 価 計 算	2～6													
		管 理 会 計	2～6													
		情 報 処 理	2～6	4					2							
		ソフトウェア活用	2～6		3											
プログラミング	2～6	2	2													
ネットワーク活用	2～6			3												
ネットワーク管理	2～6															
共通教科・科目単位数 合計				18	18	16～19	52～55	22	20	16～19			58～61			
専門科目単位数 (25単位以上) 合計				11	11	10～13	32～35	7	9	10～13			26～29			
単 位 数 小計				29	29	29	87	29	29	29			87			
総合的な探究の時間				「課題研究」で代替												
特別活動・ホームルーム(LHR)				1	1	1	3	1	1	1			3			
単 位 数 総 合 計				30	30	30	90	30	30	30			90			

令和5年度入学生教育課程表

令和5年度入学生 [商業科]

沖縄県立那覇商業高等学校 全日制課程

共・専	教科	科目 (塗りつぶしは必修科目です)	標準 単位 数	商 業 科								各教科の 単位数の 合計	備 考	
				1 年	2 年			3 年						
					マーケティング	経営ビヅ' Ⅰ	会計	マーケティング	経営ビヅ' Ⅰ	会計	選択 A			
各 学 科 に 共 通 す る 各 教 科 ・ 科 目 (共 通 教 科 ・ 科 目)	国語	現 代 の 国 語	2	2								8～10	芸術選択 ①音 楽 Ⅰ ②美 術 Ⅰ	
		言 語 文 化	2	2										
		文 学 国 語	4		2	2	2	2	2	2				
		表 現 探 求	学設								②			
	地理歴史	地 理 総 合	2					2	2	2			4	
		歴 史 総 合	2		2	2	2							
	公民	公 共	2	2									2	理科選択
	数学	数 学 Ⅰ	3 (2も可)	3									5	①物理基礎 ②化学基礎 ③生物基礎 ④地学基礎
		数 学 A	2		2	2	2							
	理科	科学と人間生活	2		2	2	2						4	選択 A ①表現探求 ②書道Ⅰ ③沖縄の音楽 ④中国語 ⑤韓国語 ⑥保育基礎 ⑦ビジュアルデザイン
		物 理 基 礎	2					2	2	2				
		化 学 基 礎	2											
		生 物 基 礎	2											
		地 学 基 礎	2											
	保健体育	体 育	7～8	3	3	3	3	2	2	2			10	
		保 健	2	1	1	1	1							
	芸術	音 楽 Ⅰ	2	2									2～4	
		美 術 Ⅰ	2											
		書 道 Ⅰ	2											
		沖 縄 の 音 楽	学設											
	外国語	英語コミュニケーションⅠ	3 (2も可)	3									9～11	
		英語コミュニケーションⅡ	4		4	4	4							
		論 理 ・ 表 現 Ⅰ	2					2	2	2				
		英語コミュニケーションⅢ	4											
		中 国 語	学設											
	家庭	韓 国 語	学設										4～6	
		家 庭 基 礎	2											
	情報	家 庭 総 合	4		2	2	2	2	2	2				「情報処理」で代替
		情 報 Ⅰ	2											
主として専門学科において開設される各教科・科目 (専門教科・科目)	商	ビ ジ ネ ス 基 礎	2～6	3								37		
		課 題 研 究	2～6		2	2	2	3	3	3				
		総 合 実 践	2～6					3	3	3				
		ビジネス・コミュニケーション	2～6		2	2								
		マ ー ケ テ ィ ン グ	2～6		4									
		商品開発と流通	2～6					3						
		観 光 ビ ジ ネ ス	2～6					3	3					
		ビジネス・マネジメント	2～6			4								
		グ ロー バ ル 経 済	2～6						3					
		ビ ジ ネ ス 法 規	2～6					3	3	3				
		簿 記	2～6	5										
		財 務 会 計 Ⅰ	2～6				3							
		財 務 会 計 Ⅱ	2～6							3				
		原 価 計 算	2～6				3							
	業	管 理 会 計	2～6							3				
		情 報 処 理	2～6	3	3	3	3							
		ソフトウェア活用	2～6											
		プログラミング	2～6											
		ネットワーク活用	2～6											
		ネットワーク管理	2～6											
		家庭美術	保 育 基 礎	2～6									0～2	
			ビジュアルデザイン	2～6									0～2	
共通教科・科目単位数 合計			18	18	18	18	12	12	12	0～2	48～50			
専門教科・科目単位数 (商業科目25単位以上) 合計			11	11	11	11	15	15	15	0～2	37～39			
単 位 数 小 計			29	29	29	29	27	27	27	2	87			
総合的な探究の時間			「課題研究」で代替											
特別活動・ホームルーム(LHR)			1	1	1	1	1	1	1	1	3			
単 位 数 総 合 計			30	30	30	30	30	30	30		90			

令和5年度入学生教育課程表

令和5年度入学生

〔情報処理科・国際経済科〕

沖縄県立那覇商業高等学校 全日制課程

共・専	教科	科 目 (塗りつぶしは必修科目です)	標準単 位数	情 報 処 理 科			各教科の 単位数の 合計	国 際 経 済 科					各教科の 単位数の 合計	備 考		
				1 年	2 年	3 年 全履修		1 年	2 年 全履修	3 年 全履修 選択A 選択B						
各 学 科 に 共 通 す る 各 教 科 ・ 科 目 (共 通 教 科 ・ 科 目)	国語	現 代 の 国 語	2	2			11	2					8~11	情報処理科 芸術選択 ①音楽Ⅰ ②美術Ⅰ 理科選択 ①物理基礎 ②化学基礎 ③生物基礎		
		言 語 文 化	2	2				2								
		国 語 表 現	4			3									③	
		文 学 国 語	4		2	2			2	2						
	地理歴史	地 理 総 合	2			2	4				2				4	
		歴 史 総 合	2		2			2								
	公民	公 共	2	2			2	2							2	理科選択 ①物理基礎 ②化学基礎 ③生物基礎
		数学	数 学 Ⅰ	3 (2も可)	3			5	3							
	数 学 A		2		2				2							
	理科	科学と人間生活	2		2		5		2						4	
			物 理 基 礎	2												
			化 学 基 礎	2												
			生 物 基 礎	2												
			地 学 基 礎	2												
	保健体育	体 育	7~8	3	3	2	10	3	3	2					10	
		保 健	2	1	1			1	1							
	芸術	音楽Ⅰ	2				2							2		
			美 術 Ⅰ	2												
			書 道 Ⅰ	2												
			工 芸 Ⅰ													
	外国語	英語コミュニケーションⅠ	3 (2も可)	3			9	3						19		
		英語コミュニケーションⅡ	4		4				4							
		英語コミュニケーションⅢ	4								4					
		論 理 ・ 表 現 Ⅰ	2			2		2								
		論 理 ・ 表 現 Ⅱ	2									2				
		中 国 語	学設					2	2							
		実 践 中 国 語	学設													
	家庭	家 庭 基 礎	2				4							4		
		家 庭 総 合	4		2	2			2	2						
	情報	情 報 Ⅰ	2												「情報処理」で代替	
主として専門学科において開設される各教科・科目(専門教科・科目)	商	ビ ジ ネ ス 基 礎	2~6	3			35	3						26~29	国際経済科 芸術選択 ①音楽Ⅰ ②美術Ⅰ 理科選択 ①生物基礎 ②地学基礎 選択A ①論理・表現Ⅱ ②実践中国語 選択B ①国語表現 ②財務会計Ⅰ	
		課 題 研 究	2~6		1	2			2	3						
		総 合 実 践	2~6			3				3						
		ビジネス・コミュニケーション	2~6		2											
		マ ー ケ テ ィ ン グ	2~6			2			2							
		商 品 開 発 と 流 通	2~6													
		観 光 ビ ジ ネ ス	2~6													
		ビジネス・マネジメント	2~6								2					
		グ ロ ー バ ル 経 済	2~6						3							
		ビ ジ ネ ス 法 規	2~6							2						
	業	簿 記	2~6	2	3			2	2							
		財 務 会 計 Ⅰ	2~6													
		財 務 会 計 Ⅱ	2~6													
		原 価 計 算	2~6													
		管 理 会 計	2~6													
		情 報 処 理	2~6	4				2								
		ソフトウェア活用	2~6		3											
		プ ロ グ ラ ミ ン グ	2~6	2	2											
		ネットワーク活用	2~6			3										
		ネットワーク管理	2~6			3										
共通教科・科目単位数 合計				18	18	16	52	22	20	14	2	3	56~61			
専門科目単位数(25単位以上)合計				11	11	13	35	7	9	10			26~29			
単 位 数 小計				29	29	29	87	29	29			29	87			
総合的な探究の時間				「課題研究」で代替												
特別活動・ホームルーム(LHR)				1	1	1	3	1	1			1	3			
単 位 数 総 合 計				30	30	30	90	30	30			30	90			

令和4年度入学生教育課程表

令和4年度入学生 [商業科・会計科]教育課程表

沖縄県立那覇商業高等学校 全日制課程

共・専	教科	科 目 (塗りつぶしは必修科目です)	標準 単位数	商 業 科					各教科の 単位数の 合計	会 計 科					各教科の 単位数の 合計	備 考	
				1 年	2 年	3 年				1 年	2 年	3 年					
						全履修	選択A	選択B				全履修	選択A	選択B			
各 学 科 に 共 通 す る 各 教 科 ・ 科 目 (共通教科・科目)	国語	現 代 の 国 語	2	2					8~11	2					8~11	商業科 芸術選択 ①音楽Ⅰ ②美術Ⅰ	
		言 語 文 化	2	2						2							
		国 語 表 現	4											③			
		文 学 国 語	4		2	2					2	2					
	地理 歴史	地 理 総 合	2			2			4			2			4	理科選択	
		歴 史 総 合	2		2						2						
	公民	公 民	2	2					2	2					2	①物理基礎	
	数学	数 学 I	3 (2も可)	3					5	3					5	②化学基礎	
		数 学 A	2		2						2					③生物基礎	
	理科	科 学 と 人 間 生 活	2		2				4		2				4	④地学基礎 選択A ①商品開発と流通 ②観光ビジネス	
		物 理 基 礎	2				2										
		化 学 基 礎	2									2					
		生 物 基 礎	2														
		地 学 基 礎	2														
	保健 体育	体 育	7~8	3	3	2			10	3	3	2			10	選択B	
		保 健	2	1	1					1	1						
	芸術	音 楽 I	2		2				2		2				2	①国語表現 ②中国語 ③グローバル経済 ④ビジネス法規 ⑤財務会計Ⅰ ⑥原価計算 ⑦ソフトウェア活用	
		美 術 I	2														
		書 道 I	2														
		工 芸 I	2														
	外国語	英語コミュニケーションⅠ	3 (2も可)	3					9~12	3					9~12		
		英語コミュニケーションⅡ	4		4						4						
		論 理 ・ 表 現 I	2			2						2					
		英語コミュニケーションⅢ	4														
	家庭	中 国 語 学 設															
		家 庭 基 礎	2						4						4		
	家 庭 総 合	4		2	2					2	2						
	情報	情 報 I	2													「情報処理」で代替	
	主として専門学科において開設される各教科・科目(専門教科・科目)	商 業	ビ ジ ネ ス 基 礎	2~6	3					34~37	3					33~39	会計科 芸術選択 ①音楽Ⅰ ②美術Ⅰ 理科選択 ①化学基礎 ②生物基礎 ③地学基礎 選択A ②マーケティング ③財務会計Ⅱ ④ネットワーク活用 選択B ①国語表現 ②中国語 ③商品開発と流通 ④ビジネス法規
			課 題 研 究	2~6		2	3					2	2				
			総 合 実 践	2~6			3						3				
			ビジネス・コミュニケーション	2~6			3						2				
			マ ー ケ テ ィ ン グ	2~6		3											
商 品 開 発 と 流 通			2~6					③									
観 光 ビ ジ ネ ス			2~6														
ビジネス・マネジメント			2~6														
グ ロ ー パ ル 経 済			2~6														
ビ ジ ネ ス 法 規			2~6														
簿 記			2~6	4	3				4								
財 務 会 計 I			2~6								5						
財 務 会 計 II			2~6										③				
原 価 計 算			2~6						2		2						
管 理 会 計			2~6									2					
情 報 処 理			2~6	4	3				2		2	2					
ソフトウェア活用			2~6														
プ ロ グ ラ ミ ン グ			2~6														
ネ ッ ト ワ ー ク 活 用		2~6			2												
ネ ッ ト ワ ー ク 管 理		2~6															
共通教科・科目単位数 合計				18	18	12		0~3	48~51	18	18	12		0~3	48~51		
専門教科・科目単位数 (25単位以上) 合計				11	11	11	3	0~3	36~39	11	11	11	3	0~3	36~39		
単 位 数 小 計				29	29		29	87	29	29		29	87				
総合的な探究の時間				「課題研究」で代替													
特別活動・ホームルーム(LHR)				1	1		1	3	3	1	1		1	3			
単 位 数 総 合 計				30	30		30	90	30	30		30	90				

令和4年度入学生教育課程表

令和4年度入学生 [情報処理科・国際経済科]教育課程表

沖縄県立那覇商業高等学校 全日制課程

共・専	教科	科 目 (塗りつぶしは必修科目です)	標準 単位数	情 報 処 理 科			各教科の 単位数の 合計	国 際 経 済 科					各教科の 単位数の 合計	備 考
				1 年	2 年	3 年 全履修		1 年	2 年 全履修	3 年 全履修				
各 学 科 に 共 通 す る 各 教 科 ・ 科 目 (共 通 教 科 ・ 科 目)	国 語	現 代 の 国 語	2	2			11	2					8~11	情報処理科 芸術選択 ①音楽Ⅰ ②美術Ⅰ
		言 語 文 化	2	2				2						
		国 語 表 現	4			3						③		
		文 学 国 語	4		2	2			2	2				
	地 理 歴 史	地 理 総 合	2			2	4			2			4	
		歴 史 総 合	2		2				2					
	公 民	公 共	2	2			2	2					2	理科選択 ①物理基礎 ②化学基礎 ③生物基礎
		数 学	数 学 I	3 (2も可)	3			5	3					
	数 学 A		2		2				2					
	理 科	科 学 と 人 間 生 活	2		2		5		2					
			物 理 基 礎	2				3						
			化 学 基 礎	2										
			生 物 基 礎	2							2			
			地 学 基 礎	2								2		
	保 健 体 育	体 育	7~8	3	3	2	10	3	3	2				10
		保 健	2	1	1			1	1					
	芸 術	音 楽 I	2	2			2	2						2
		美 術 I	2											
		書 道 I	2											
		工 芸 I												
	外 国 語	英 語 コ ミ ュ ニ ケ ー シ ョ ン I	3 (2も可)	3			9	3						19
		英 語 コ ミ ュ ニ ケ ー シ ョ ン II	4		4				4					
		英 語 コ ミ ュ ニ ケ ー シ ョ ン III	4							4				
		論 理 ・ 表 現 I	2			2		2						
		論 理 ・ 表 現 II	2								2			
		中 国 語 学 設						2	2					
	家 庭	実 践 中 国 語 学 設					4							4
		家 庭 基 礎	2											
情 報	家 庭 総 合	4		2	2			2	2					
	情 報 I	2											「情報処理」で代替	
主 と し て 専 門 学 科 に お い て 開 設 さ れ る 各 教 科 ・ 科 目 (専 門 教 科 ・ 科 目)	商 業	ビ ジ ネ ス 基 礎	2~6	3			35	3					26~29	国際経済科 芸術選択 ①音楽Ⅰ ②美術Ⅰ 理科選択 ①生物基礎 ②地学基礎 選択A ①論理・表現Ⅱ ②実践中国語 選択B ①国語表現 ②財務会計Ⅰ
		課 題 研 究	2~6		1	2			2	3				
		総 合 実 践	2~6			3				3				
		ビ ジ ネ ス ・ コ ミ ュ ニ ケ ー シ ョ ン	2~6		2									
		マ ー ケ テ ィ ン グ	2~6			2			2					
		商 品 開 発 と 流 通	2~6											
		観 光 ビ ジ ネ ス	2~6											
		ビ ジ ネ ス ・ マ ネ ジ メ ン ト	2~6							2				
		グ ロ ー バ ル 経 済	2~6						3					
		ビ ジ ネ ス 法 規	2~6							2				
	業	簿 記	2~6	2	3		2	2						
		財 務 会 計 I	2~6											
		財 務 会 計 II	2~6											
		原 価 計 算	2~6											
		管 理 会 計	2~6											
		情 報 処 理	2~6	4			2							
		ソ フ ト ウ ェ ア 活 用	2~6		3									
		プ ロ グ ラ ミ ン グ	2~6	2	2									
		ネ ッ ト ワ ー ク 活 用	2~6			3								
		ネ ッ ト ワ ー ク 管 理	2~6			3								
共通教科・科目単位数 合計				18	18	16	52	22	20	14	2	0~3	58~61	
専門科目単位数 (25単位以上) 合計				11	11	13	35	7	9	10		0~3	26~29	
単 位 数 小計				29	29		87	29	29			29	87	
総合的な探究の時間				「課題研究」で代替										
特別活動・ホームルーム (LHR)				1	1	1	3	1	1			1	3	
単 位 数 総 合 計				30	30	30	90	30	30			30	90	

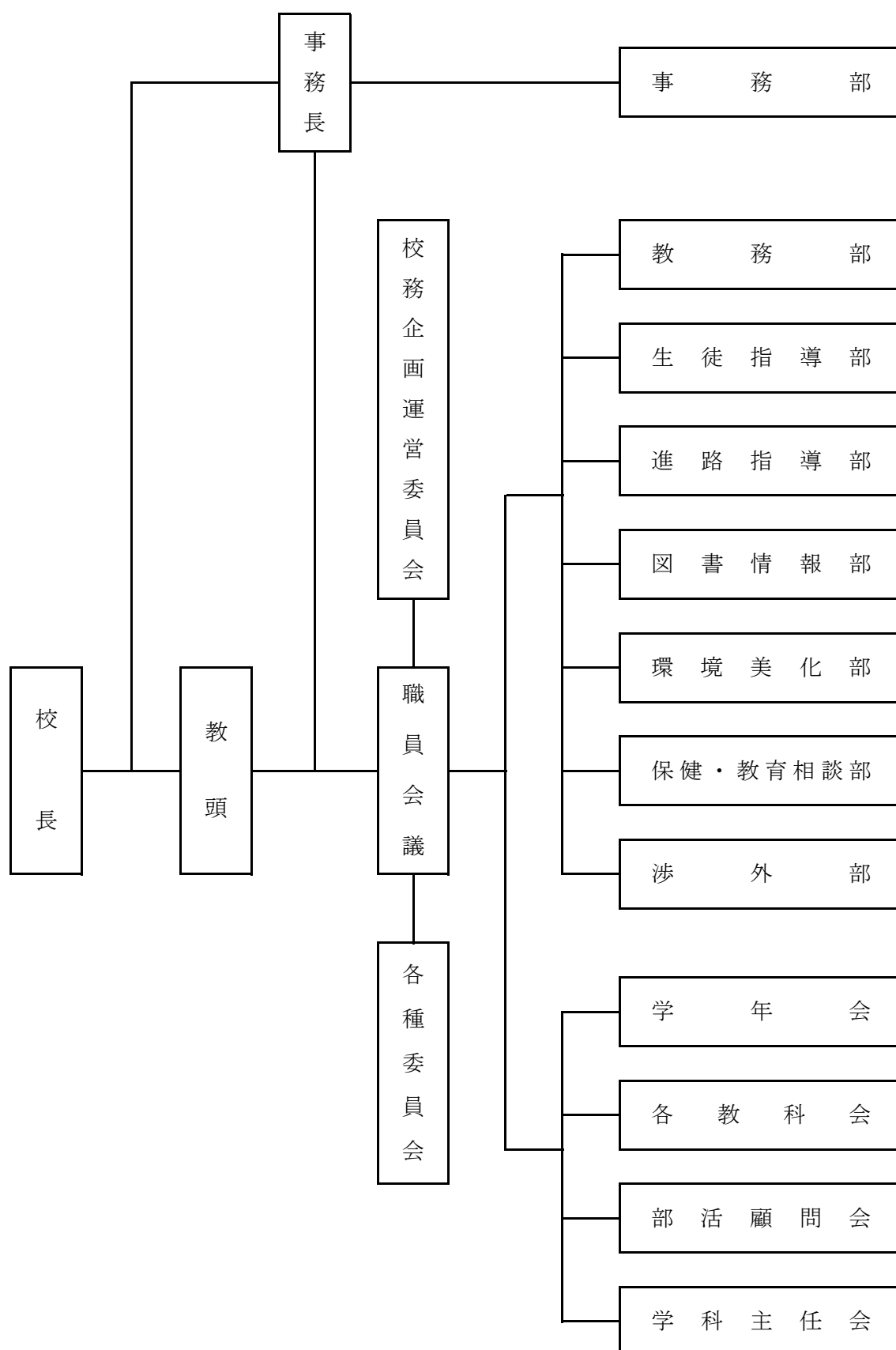
9. 校務分掌表

部	主任	係 名	校 務 分 掌	係 職 員
教 務		総 務	校務の企画運営、各部・各学年との連携、校務企画運営委員会・職員会議の設定、教育庁への文書報告等、教育実習関係、高校入試に係る事務、学校要覧、合格者リエンテーション、新任職員リエンテーション、新学期発足準備、学期反省まとめ、他	
		行 事	諸行事（入学式・卒業式実施要項作成等）、卒業式要覧・入学式要覧作成、三者面談、全体集会の司会、体育祭・学園祭、授業参観企画、合格者リエンテーション（副）	
		教育課程 広 報	教育課程に関すること、調査研究・学習に関すること、選択科目の調査、教科書等注文に関すること、技能審査・校外学修の公文対応、学校広報に関すること（学校案内パンフ、進路学習生徒派遣窓口、体験入学）	
		時 間 割	時間割全般、授業記録、欠時間処理、時鐘、達成度テストに関すること、定期考査、非常勤講師連絡調整、行事の調整及び行事計画表の作成	
		学 籍 国際交流	学籍関連の調整・処理、生徒の転出入・編入・退学に関すること、諸表簿・公簿に関すること、国際交流・留学に関すること	
		成績処理 追 試	追認考査に関すること、成績会議に関すること、内規に関すること	
		庶 務	職朝連絡票入力（日程・週番）、諸掲示物の印刷 広報（補助） 国際交流・留学（補助） 三者面談資料、教務手帳注文 時鐘（副）、成績証明書・単位取得証明・調査書・英文成績証明書等の作成（卒業生）、書類の印刷及び整理、定期テストに関すること（補助） ※各係と連携	
進 路 指 導 部		総務・企画	各学年と進路部連絡会議、推薦委員会、外部団体諸行事との連絡調整、校内進路ガイダンス、PTA面接練習会、統計、進路指導部費の予算、決算資料の作成及び提示、大学、短大、専門学校、高等学校進路指導部との連携、国・県・市町村の雇用対策機関との相互連携、国・県等への文書報告等、進路の手引き編集・発行、広報（体験入学パンフレット等）、部内各係の補助	
		諸帳票類	図書情報部と連携し成績、段階別評価を確定	
		就職指導	県内外の就職相談、資料収集、県外職場実習、県外職場開拓・定着指導、履歴書作成指導、面接指導、就職関係の来訪者への対応、雇用対策機関との連携、就職ガイダンス、調査書確認、県内企業合同面接会（副）、推薦委員会資料作成、県内企業合同面接会（主）、キックオフ研修（主）	
		キャリア教育 インターンシップ	キャリア教育に関すること、インターンシップに関すること、県内企業合同説明会（副）、キックオフ研修（副）	
		県内大学	願書作成指導、面接指導、進学相談、県内私立大学・県内指定校・関係来訪者への対応、進学説明会呼びかけ・申込み、校内私立大学説明会、外部業者への入試結果報告・受験レポートの管理、調査書確認、推薦委員会資料作成	
		国公立・全商、 高大接続・学力対 策・ 小論文対策	国公立大学入試相談、国公立大学・全商推薦対策に関すること、小論文（志願理由書）対策の企画実施、受験レポートの登録、基礎力診断テスト・学力向上対策及び高大接続・共通テストに関すること、すらら（教育DX推進）	
		県内専門学校 在学奨学金	願書作成指導、面接指導、進学相談、ポリテク・職業訓練校入試相談、進学関係来訪者への対応、進学説明会呼びかけ・申込み、受験レポートの管理、過去問収集・保管、調査書確認、推薦委員会資料作成、在学奨学金に関する手続き全般（募集・提出書類の指導・事務処理）	
		県外大学・短大 県外専門学校 予約奨学金	願書作成指導、面接指導・進学相談、県外大学等進学関係来訪者への対応、校外進学ガイダンス・進学説明会呼びかけ・申込み、受験レポートの管理、調査書確認、推薦委員会資料作成、日本学生支援機構以外の予約奨学金に関する手続き全般（募集・提出書類の指導・事務処理）、英文調査書を英語科に依頼（※R5）	
		JASSO奨学金 模試・進学対策講座	日本学生支援機構の予約奨学金に関する手続き全般、公務員模試・講座・無料塾・進学対策講座案内、海外進学案内	
		就職支援	個別面談、就職説明会、就職対策講座、定着指導、就職指導及び定着状況の調査統計、職業紹介、就業体験に係る補助業務、その他就職指導の補助業務（応募前職場見学の調整、受験報告書・内定体験記とりまとめ、訪問者・電話応対等）に関すること	
		総合受付	進路活動（進学・就職・基礎力診断テスト・インターンシップ・奨学金申請）に関する事務処理補助、来客・電話応対、進路対策講座等の準備、事務手続き、（ファイル、捺印チェック、コピー、厳封）	
		掲示物等 PTA会計	合格内定者掲示、県外大学指定校その他県外大学募集要項のファイル、棚整理 進路指導費等に関わる会計、郵便物の受取・投函	
生 徒 指 導		主任	全体指導、分掌企画立案、年間計画、生徒懲戒に関する事、公文書の処理（報告・保管）、内外部対応調整、生徒指導資料作成、休業前の注意連絡等、その他（他の問題行動指導対応、保護者対応、巡回、安全管理、立ち番等）	
		勤怠指導・アルバイト	遅刻、欠課、欠席指導（企画・立案・報告） → 実態調査、集計、報告等 アルバイト指導（企画・立案・報告） → 実態調査、アルバイト生徒指導等	
		身なり	身なり指導（企画・立案・報告） → 実態調査、集計、報告等	
		部活動 全体集合 （1年生指導担当）	部顧問割当（外部顧問調整含）、部登録、部活動生指導、部活集会、高体連申込・高文連大会集約（企画・立案・報告）、大会結果集約、学校車関係 全体集合時の指導	
			1年生指導対象の担当（朝・放課後の奉仕活動、日誌指導など）	
		交通安全 深夜徘徊 （3年生指導担当）	交通安全指導（企画・立案・報告）→実態調査、講話、免許所持調べ集計等 深夜徘徊指導（企画・立案・報告）→実態調査、指導、報告等 3年生指導対象の担当（朝・放課後の奉仕活動、日誌指導など）	
		携帯電話 （2年生指導担当）	携帯指導（企画・立案・報告） → 集計、指導、報告等 2年生指導対象の担当（朝・放課後の奉仕活動、日誌指導など）	
		生徒会	生徒会執行部指導、各生徒委員会活動支援、生徒会会計（部活動費含）、生徒会予算編成、監査資料作成、生徒会行事計画（対面式・部紹介、新入生歓迎球技大会、生徒総会、推戴式、生徒会長選挙、生徒会役員認証式、リーダー研修、舞台祭、後夜祭、送別球技大会、予餞会、グリーンデイ、新企画等）、学校行事の生徒会支援（入学式・卒業式、その他）	
		飲酒・喫煙 その他	飲酒・喫煙・深夜徘徊指導（企画・立案・報告）→実態調査、指導、報告等	

部	主任	係 名	校 務 分 掌	係 職 員
図書情報		総 務	公文割当、予算計画、校内機器購入検討、教育機器研究の推進、私費会計書類作成	
		コ ン ピ ュ ー タ 処 理	進路支援システム導入運用、校務支援システムの運用保守、校務支援システム稼働に伴う初動設定、ホームページの伴うマニュアル作成・説明会の開催、学期・学年末処理日程調整（教務と連携）、各分掌から依頼されたデータの出力処理、校内ネットワーク及びコンピュータ機器の保守管理、校内ネットワーク管理者との連絡調整	
			GIGAスクール（1人1台端末事業）の取り組みに向けての運用準備や校内研修等、chromebookやipad等の管理、校内ネットワーク及びコンピュータ機器の保守管理補助	
		読 書 指 導	図書館リレーション、読書感想文・画コンクールの案内、校内読書感想文コンクール企画・表彰、各種コンクールの案内・応募、レファレンス(必要とする情報・資料の検索・提供・回答)、読書相談(入試対策・課題図書等の案内紹介)	
		利 用 指 導	図書の貸し出し(貸出簿作成・館内整備・貸し出し時のマナー指導)、返却の指導(学期毎：未返却本者への督促状作成、通知)、レファレンス(必要とする情報・資料の検索・提供・回答)	
		図 書 広 報	図書館便りの発行、学校文集「梯梧」の発行(11～2月：作品の選定・編集・業者との調整)、図書館の葉の発行(4月：編集・業者との調整)、図書委員の指導(毎月1回：特集・平和資料展・読書月間活動 等)	
		資 料	図書館資料及び図書の選定、資料収集、除籍作業、蔵書点検作業	
		庶 務 ・ 経 理	図書館資料の発注・納入チェック(毎月1回～：新刊図書の受け入れ作業)、図書館資料の整備・分類・整理・補修・保管・目録作成、P C入力作業、利用者用蔵書検索システム管理、経理諸表簿管理、諸文書発送	
		鑑 賞 ・ 講 演	芸術鑑賞の企画・運営・講演団体との調整、企画運用における予算計画・予算管理・支出全般、演劇鑑賞会の事前準備(国語科、社会科との連携)	
環境美化		視 聴 覚 機 器	視聴覚機器の定期点検、視聴覚機器の操作指導、ホームページの作成・更新・管理、入試情報、学校要覧の公開、各部署からの連絡事項や資料の公開、部活動の様子の公開、chromebookやipad等の管理補助、校内ネットワーク及びコンピュータ機器の保守管理補助	
		総 務	教室内外美化、教室施設整備(教室配置、机腰掛配置)、避難訓練等の企画・運営	
		美 化 ・ 清 掃 緑 化 ・ 防 災	清掃に関すること(清掃割当、清掃用具)、ワックス作業、全体清掃、校内緑化に関すること、校内防災(避難訓練)の実施計画	
保健・教育相談		教 育 相 談	生徒面談、保護者及び担任との面談、各関係者との連携、教育相談便りの発行、校内職員研修の企画、特別支援及び教育相談に関する出張、教育庁への諸調査物の文書報告、スクールカウンセラー、就学支援員、特別支援教育支援員との連携、ケース会議・特別支援会議の実施	
		保 健	健康診断、保健管理、健康教育の企画・実施、健康相談、応急処置、保健統計、環境衛生検査、諸検査資料保管、ほけん便りの発行、教育庁への諸調査物の文書報告、生徒保健委員会、災害給付手続き	
渉 外		P T A	P T A行事(役員会・評議員会・総会・各部活動)への調整・補助・企画・運営等、学校行事(入学式・卒業式・学園祭・体育祭)への調整・補助・企画・運営等、P T A関連処理(公文・予算・文書作成等)	
		同 窓 会	同窓会行事(役員会・理事評議員会・総会懇親会・120周年事業)への調整・補助・企画・運営等 慰霊祭の企画・運営、海外研修旅行企画・運営、同窓生キャリア講話企画・運営等	
		福 利 ・ 厚 生	沖共済関係(各種手続き、資料配布等)、職員レク・研修	
		互 助 会	予算編成・企画運営	
事 務		・歳出(全日) ・管財(全日・定時)	1. 予算調達、管理に関すること 2. 学校施設の営繕、財産管理に関すること	
		・給与・人事 ・福利(全日・定時) ・報酬(全日) ・服務(会計年度任用職員・全日)	1. 給与・職員手当等に関すること 2. 休職・復職・補充申請・発令申請に関すること 3. 公立学校共済組合関係手続き等に関すること 4. 21日支払(報酬)に関すること(任用・共済関係、服務) 5. 10日支払(報酬)に関すること(任用・共済関係、服務) 6. 歳入歳出外現金の証拠書類編集に関すること 7. 学校評議員支払合に関すること	
		・歳入(全日) ・備品(全日・定時) ・情報リーダー	1. 就学支援金・給付金・授業料に関すること 2. 各種証明書発行に関すること 3. モノレール・バス通学支援事業に係る業務 4. 歳入(施設使用料・雑入などの収入)に関すること 5. 歳入業務の証拠書類編集に関すること 6. 備品に係る業務に関すること 7. 情報リーダーに関すること 8. 金銭分任出納員に関すること	
		・旅費(全日・定時) ・庶務(全日・定時) ・服務(常勤職員分、全日・定時)	1. 旅費支払い・旅行命令簿整理、公務自家用車届管理に関すること 2. 主に文書受付に関する業務(発送・整理・保管)、切手保管に関すること(定時担当と連携) 3. 休暇処理簿・職専免、旅行命令簿の処理、出勤簿の整理(常勤職員の分)	
		・歳出(定時) ・歳入(定時) ・庶務(定時) ・報酬(会計年度任用職員・定時)	1. 就学支援金・給付金・授業料等に関すること 2. モノレール・バス通学支援事業に係る業務 3. 各種証明書発行に関すること 4. 10日支払(報酬)に関すること(任用・共済関係、服務) 5. 修学奨励費・夜食費・教科書供給に関すること 6. 予算調達(報償費含む)、管理に関すること 7. 金銭分任出納員に関すること	
		・環境整備	施設・設備機械等の修繕維持管理、樹木管理、水道使用量管理、環境衛生に関する施設清掃及び点検、学校行事等の準備補助・片付け・来客・電話の応対、来客・職員の湯茶の準備・接待、環境美化(施設内外の清掃・点検)、印刷等補助(印刷室管理)、事務補助(文書処理)	

部	主任	係 名	校 務 分 掌	係 職 員
学 科		商業科主任	三者面談資料作成、商業実務競技大会申込み・大会成績資料作成、学科小委員会の企画実施、学科行事（学科集会、民間活力導入事業予算要求・企画・実施、課題研究予算要求、キャリア講話、卒業生による講話、職業人講話、センター実習、企業見学、課題研究発表会、インターンシップ 報告会）体験入学の企画実施、学科の備品・施設管理及び整備計画立案実施、学科に属する生徒に対する生徒指導・面談、広報（校内学校説明会、中学校訪問、中学校へ派遣生徒への指導、パンフレット資料作成）、新学習指導要領・教育課程の研究、海外研修旅行の事前・事後指導	
		会計科主任	公文案内・処理、沖商研・産業教育振興会関係（沖商研・産業教育振興会の名簿作成・会費徴収等）、学科行事（民間活力導入事業予算要求・企画・実施、課題研究予算要求、出前講座、講演会、校外における生徒実習、学科内発表会：課題研究発表会・インターンシップ 報告会等の企画実施、中学生体験入学の企画実施、学科の備品・施設管理及び整備計画立案実施、学科に属する生徒に対する生徒指導及び進路指導、広報（校内学校説明会、中学校訪問、パンフレット資料作成）、新学習指導要領・教育課程の研究、海外研修旅行の事前・事後指導	
		情報処理科主任	卒業式生徒表彰（商業）に関する業務（3種目1級表彰者申請等）、卒業生全商検定取得証明書発行（Web対応のみ）、学科小委員会の企画実施、学科行事（民間活力導入事業予算要求・企画・実施、課題研究予算要求、出前講座、講演会、校外における生徒実習）の企画実施、学科内発表会：課題研究発表会・インターンシップ 報告会等の企画実施、中学生体験入学の企画実施、学科の備品・施設管理及び整備計画立案実施、学科に属する生徒に対する生徒指導及び進路指導、広報（校内学校説明会、中学校訪問、パンフレット作成）、新学習指導要領・教育課程の研究、海外研修旅行の事前、事後指導	
		国際経済科主任（統括）	教科会・科長会の運営、沖商研理事会への出席、学校評議委員会・産フェア校内幹事、学校説明会・進路学習派遣窓口、検定年度末処理（全商Web収支一覧報告及び監督等）、学科小委員会の企画実施、学科行事（民間活力導入事業、出前講座、国際交流事業、基地内高校との交流）、中学生体験入学の企画実施、学科内発表会：課題研究発表会・インターンシップ 報告会等の企画実施、学科の備品・施設管理及び整備計画立案実施、学科に属する生徒に対する生徒指導及び進路指導、広報（校内学校説明会、中学校訪問、中学校へ派遣生徒への指導、パンフレット資料作成）、新学習指導要領・教育課程の研究、海外研修旅行の事前・事後指導	
学 年		総務	学年部の企画・運営、学年主任研修の公文受付、HR係の公文受付、LHR年間計画作成（体育館割り当て含む）、各種委員会割当て、HR役員名簿作成・入力用フォームの作成、顔写真台帳の作成・HR担任への配布、生徒情報交換会の実施、PTA監査、上記仕事の割り振り、クラス編成総括、	
		1・2・3学年主任	毎日の遅刻指導（8：45～9：05）、各学年会の企画運営、顔写真撮影計画・台帳作成、HR長会の実施、生徒指導全般、校外学習の計画と運営・次年度実施場所の選定及びバスの手配、特設授業の運営（慰霊の日）、高体連球技大会校内予選企画・準備、新クラス編成	
		1 学年主任	1 年生オリエンテーションの企画・運営、慰霊祭準備、顔写真撮影計画・クラス集合写真撮影計画（業者との打ち合わせを含む）、新 2 年生クラス編成	
		2 学年主任	海外研修旅行に関する企画・運営、インターンシップの事前指導、新 3 年生クラス編成	
		3 学年主任	卒業式関係・式歌の選定・卒業生答辞者の決定・卒業証書受取りの指導・外部表彰（高文連・全商協・同窓会長賞）の選定・学年末考査後の日程の計画、卒業式実行委員会（生徒）の実施、卒業アルバム関係・アルバム委員会（生徒）、伝達表彰企画、新 1 年生クラス編成	

10. 校務運営組織図



11. 各種委員会と委員名

No	委員会名	人数	任務	主管／委員 長	委員の構成	委員名
1	校務企画運営(学校活性化委員会)	18	学校運営、改善、施設設備等に関すること、その他職員会議の議題調整 ※学校活性化に関すること（研究指定事業等）	(教頭) 第1教頭	校長、教頭2、事務長、各部主任、各学年主任、各学科主任	
2	内規検討	8	内規全般についての検討、改正案の作成、進級卒業に関する内規の検討及び編集	教務部	教頭1、教務(内規)、生徒指導、進路、図書情報、学年主任代表、必要に応じ事務長・渉外・保健相談 ◎臨任不可	
3	教育課程、教科用図書選定委員会	14	教育課程の運営、編成に関する審議、教育課程の研究	教務部	教頭2、教務(教育課程)、各普通教科代表(原則世話係)、各学科主任 ◎臨任不可	
4	校務分掌検討・割振	10	校務分掌の組織、各種委員会に関すること、事務内容、係職員数等	(教頭) 第1教頭	教頭2、教務、生徒指導、進路、保健相談、図書情報、学科主任代表、環境美化、渉外、学年主任代表 ※①校務分掌検討委員会と割り振り委員を別にする。 ※②教科代表を削減 ※③普通科割り振り委員は時間割の教科を除き、転出者から2人互選(国、英も可) ◎臨任不可	
5	学校保健・安全	14	生徒の保健、安全管理及び健康の増進に関すること	教頭	校長、教頭1、事務長、保健主事、養護教諭2、生徒指導1、保健体育科主任、教育相談1、学校三師3、保護者代表2、定時教頭1、定時養護教諭1	
6	衛生	7	職員の健康管理と快適な職場環境の形成	教頭	校長、教頭1、事務長、教務部主任、生徒指導部主任、進路指導部主任、各学年主任代表、職員代表1、養護1、衛生管理者、産業医、定時教頭1、定時養護教諭1、定時職員代表1	
	教職員負担軽減対策検討	8	教職員の負担軽減に関すること			
7	キャリア教育推進	7	キャリア、パスポートに関すること	進路指導部	教頭1、進路1、教務(時間割)、商業科代表、各学年主任	
		9	インターンシップに関すること	進路指導部	教頭1、進路1、教務(学籍)、各学科主任、2学年主任、必要に応じ生徒指導1・教育相談1	
		9	学力向上対策に関すること	進路指導部	教頭1、進路部、教務部、各教科代表	
8	いじめ対策・人権	6	いじめ対策、中途退学対策、人権教育並びに教育相談に関すること	教頭	教頭1、教育相談2、教務(学籍)、養護教諭1、生徒指導主任、その他関係職員	
9	情報化推進	3+α	学校の情報化対応の検討、学校Web情報の収集及び情報部への提供	図書情報部	教頭1、図書情報2、関係部署	
10	特色選抜入試検討委員会	9	特色選抜入試に関すること ※期間限定:R6.4月～8月まで	校長	校長、教頭2、教務(入試)図書情報部主任、商業科長、情報処理科長、国際経済科長、生徒指導部(部活動)	
	入試	15	入試に関すること	校長	校長、教頭2、教務(入試)、入試各班主	
11	施設・安全	8	校地、校舎、施設の整備計画及び学校施設、体育館等の運営、使用に関すること 防災訓練の計画実施	環境美化部	教頭1、事務長、環境美化部主任、保健体育科代表、商業科代表、学年主任代表、養護教諭、図書情報部	
12	推薦	4+α	進学者、就職者に対するの推薦審議処理、推薦規定、審議様式の整備	進路指導部	教頭1、進路部主任、進路部の係、3学年主任、当該HR担任、関係職員	
13	生徒指導	5+α	生徒指導に関すること	生徒指導部	教頭1、生徒指導部主任、生徒指導部の係、当該HR担任、教育相談係、当該学年主任、当該学科長、関係職員	
14	私費会計	13+α	学校取扱金等に関すること	教頭	教頭1、事務長、各部主任、商業科統括、保護者代表2、芸術、各学年主任 関係職員◎臨任不可	
15	海外研修旅行	7+α	商業科・会計科・情報処理科海外研修旅行の企画、実施に関すること	2学年主任	教頭1、事務長、2学年主任、各学科主任、2学年担任、必要に応じて養護教諭1+保護者代表	
		4	国際経済科海外研修旅行の企画、実施に関すること	国際経済科主任	教頭1、事務長、国際経済科主任、国際経済科1 必要に応じて養護教諭1+保護者代表	
16	学園祭 体育祭	10	学園祭、体育祭の実施企画、運営に関すること	教務部	教頭1、事務長、教務(行事)、生徒指導1、生徒会1、渉外、図書情報、環境美化、養護教諭 ※NASHO祭(家庭科1・商業科統括主任)体育祭(体育科主) ※必要に応じ定時教務主任	
17	部活動	6	部活動活性化に係る企画・運営	部活動係	教頭1、生徒指導(部活動)1、体育系部活動2(アソビド-体育館各1名)、文化系1、商業系1	
		4+α	生徒の派遣に関する事		教頭1、事務長、生徒指導(部活動)、当該部活動顧問	
18	卒業式 実行委員会	9	卒業式全般における企画、立案、運営	教務部	教頭1、教務(行事)、3学年主任、渉外、図書情報(機器係)、環境美化、生徒指導2(服装容儀、生徒会) ※必要に応じ定時教務主任	
19	国際交流	3+α	留学に関すること	教頭	教頭1、教務(国際交流係)、当該学年主任、当該学科主任、担任、英語科	

*各普通教科代表とは、『国語 数学 理科 地歴公民 英語 家庭 体育 芸術』をいう

*各教科代表とは、『国語 数学 理科 地歴公民 英語 家庭 体育 芸術 商業』をいう

12. 調査票

(1) 職員数

5月1日付

	校 長	教 頭	事 務 長	主 幹 教 諭	教 諭								A L T	養 護 教 諭	実 習 助 手	司 書	事 務 職 員	P T A 職 員	用 務 員	助 教 諭	非常 勤講 師	支 援 員	校 医	薬 剤 師	
					国 語	社 会	数 学	理 科	英 語	保健 体育	家 庭	芸 術													商 業
男	1	2	0	0	2	3	1	3	0	4	0	0	10	1	0	1	0	3	0	1	1	3	1	1	0
女	0	0	1	0	5	0	2	0	6	2	2	2	19	0	2	4	1	1	2	1	0	4	4	1	1
計	1	2	1	0	7	3	3	3	6	6	2	2	29	1	2	5	1	4	2	2	1	7	5	2	1

(2) 学年別・学科別生徒数

5月1日付

学年		1 年				2 年				3 年					合 計
男女別	学科	商 業 科	情 報 処 理 科	国 際 経 済 科	計	商 業 科	情 報 処 理 科	国 際 経 済 科	計	商 業 科	会 計 科	情 報 処 理 科	国 際 経 済 科	計	
男子		44	38	6	88	40	34	4	78	20	15	23	3	61	227
女子		156	42	34	232	154	45	35 (1)	234 (1)	133 (1)	60	49	32	274 (1)	740 (2)
計		200	80	40	320	194	79	39	312 (1)	153 (1)	75	72	35	335 (2)	967 (2)

()休学・留学等

(3) 在籍及び担任

5月1日付

組	1 年				2 年				3 年			
	男	女	計	担 任 名	男	女	計	担 任 名	男	女	計	担 任 名
1	9	31	40		8	31	39		5	33	38	
2	9	31	40		8	31	39		5	33	38	
3	9	31	40		8	31	39		5	33	38	
4	9	31	40		8	31	39		5	34	39	
5	8	32	40		8	30	38		8	30	38	
6	19	21	40		18	22	40		7	30	37	
7	19	21	40		16	23	39		11	25	36	
8	6	34	40		4	35	39		12	24	36	
									3	32	35	
主 任	1 学年主任				2 学年主任				3 学年主任			

()休学・留学等

(4) 卒業生の進路状況（過去３年間）

1. 就職状況

各年度３月３１日現在

年度	県内外	管理的 職業	専門 的・ 技術的 職業	事務的 職業	販売的 職業	サービ スの 職業	その他	小 計	進学等	未定者	合 計
令和 三年度	内	0	4	22	6	9	10	51	67	17	340
	外	0	1	1	1	3	3	9	196		
	計	0	5	23	7	12	13	60	263		
令和 四年度	内	0	1	15	9	21	12	58	187	7	334
	外	0	1	5	1	2	4	13	69		
	計	0	2	20	10	23	16	71	256		
令和 五年度	内	0	2	8	11	11	7	48	200	14	334
	外	0	0	5	2	2	1	8	64		
	計	0	2	13	13	13	8	56	264		

2. 進学状況

年 度	区 分	県内県外別		合 計				
		男	女	男	女	男	女	計
令和 三年度	四 年 制 大 学	15	46	10	15	25	61	86
	短 期 大 学	0	5	0	3	0	8	8
	専 修 ・ 各 種 学 校 等	35	83	4	34	39	117	156
	公 共 職 業 訓 練 施 設	2	1	0	0	2	1	3
	留 学	0	0	1	9	1	9	10
	計	52	135	15	61	67	196	263
令和 四年度	四 年 制 大 学	14	56	4	16	18	72	90
	短 期 大 学	1	11	0	5	1	16	17
	専 修 ・ 各 種 学 校 等	22	82	8	32	30	114	144
	公 共 職 業 訓 練 施 設	0	1	0	0	0	1	1
	留 学	0	0	0	4	0	4	4
	計	37	150	12	57	49	207	256
令和 五年度	四 年 制 大 学	19	42	6	21	25	63	88
	短 期 大 学	1	11	1	4	2	15	17
	専 修 ・ 各 種 学 校 等	37	91	7	20	44	111	155
	公 共 職 業 訓 練 施 設	0	0	0	0	0	0	0
	留 学	0	0	0	4	0	4	4
	計	57	144	14	49	71	193	264

(5) 市町村・中学校・通学方法調べ

市町村	出身中	1 年		2 年		3 年		合計		市町村	出身中	1 年		2 年		3 年		合計																																				
		男	女	男	女	男	女	男	女			男	女	男	女	男	女	男	女																																			
名護市	屋部	0	0	1	0	0	0	1	0	糸満市	兼城	0	4	1	8	1	0	2	12																																			
伊江村	伊江	1	0	0	0	0	1	1	1		糸満	2	2	2	3	1	4	5	9																																			
伊是名村	伊是名	0	1	0	0	0	0	0	1		高嶺	0	2	0	5	0	0	0	7																																			
うるま市	与勝	0	0	0	0	0	1	0	1		三和	0	1	0	1	1	0	1	2																																			
	沖縄アミックス	0	0	0	0	0	1	0	1		西崎	0	3	1	5	1	10	2	18																																			
読谷村	読谷	0	1	0	0	0	0	0	1		潮平	0	1	6	2	0	4	6	7																																			
北谷町	北谷	0	1	0	0	0	0	0	1	南城市	玉城	0	4	0	6	2	5	2	15																																			
宜野湾市	真志喜	0	2	0	4	0	0	0	6		知念	1	0	0	1	0	0	1	1																																			
	宜野湾	0	0	0	1	0	0	0	1		佐敷	1	4	0	4	0	3	1	11																																			
西原町	西原	0	2	0	1	0	0	0	3		大里	0	4	1	4	0	0	1	8																																			
	西原東	0	3	0	0	0	1	0	4	八重瀬町	東風平	3	5	2	3	1	6	6	14																																			
	琉大付属	0	0	0	0	1	0	1	0		具志頭	0	2	0	0	1	1	1	3																																			
浦添市	浦添	0	6	1	5	0	3	1	14	与那原町	与那原	2	3	2	2	0	4	4	9																																			
	仲西	0	7	0	6	3	9	3	22	南風原町	南風原	0	6	1	5	2	7	3	18																																			
	神森	5	12	6	5	0	10	11	27		南星	2	7	1	2	0	8	3	17																																			
	港川	2	8	1	4	0	1	3	13	渡嘉敷村	渡嘉敷	1	0	0	0	0	0	1	0																																			
	浦西	1	0	0	0	0	0	1	0		阿嘉	1	0	0	0	0	0	1	0																																			
	鏡が丘特支	0	0	0	0	0	1	0	1	栗国	栗国村	0	0	0	1	0	0	0	1																																			
那覇市	安岡	4	9	6	5	1	13	11	27	渡名喜村	渡名喜	1	0	0	0	0	0	1	0																																			
	首里	1	8	0	5	1	7	2	20	宮古	平良	0	1	0	0	0	0	0	1																																			
	真和志	0	3	0	3	1	4	1	10		北	0	0	0	1	0	0	0	1																																			
	石田	0	13	5	11	3	11	8	35	八重山	大浜	0	0	0	0	0	1	0	1																																			
	松城	1	4	0	0	1	3	2	7		船浦	0	0	0	1	0	0	0	1																																			
	那覇	6	8	9	7	4	7	19	22		久部良	0	0	0	1	0	0	0	1																																			
	上山	13	8	2	5	8	10	23	23	県外	舞岡	0	0	0	0	0	1	0	1																																			
	神原	0	0	3	3	0	5	3	8		神奈川	0	0	0	0	1	0	1	0																																			
	寄宮	5	6	1	4	0	6	6	16		小計	88	232	78	234	61	274	227	740																																			
	古蔵	4	2	6	11	0	15	10	28		計	320		312		335		967																																				
	小禄	9	10	6	18	3	16	18	44	<table><tr><th></th><th>1 年</th><th>2 年</th><th>3 年</th><th>計</th></tr><tr><td>徒歩</td><td>42</td><td>20</td><td>30</td><td>92</td></tr><tr><td>バス</td><td>159</td><td>136</td><td>133</td><td>428</td></tr><tr><td>モノレール</td><td>73</td><td>81</td><td>75</td><td>229</td></tr><tr><td>自転車</td><td>25</td><td>22</td><td>12</td><td>59</td></tr><tr><td>送迎</td><td>21</td><td>53</td><td>85</td><td>159</td></tr><tr><td>計</td><td>320</td><td>312</td><td>335</td><td>967</td></tr></table>											1 年	2 年	3 年	計	徒歩	42	20	30	92	バス	159	136	133	428	モノレール	73	81	75	229	自転車	25	22	12	59	送迎	21	53	85	159	計	320	312	335	967
		1 年	2 年	3 年	計																																																	
	徒歩	42	20	30	92																																																	
	バス	159	136	133	428																																																	
	モノレール	73	81	75	229																																																	
	自転車	25	22	12	59																																																	
	送迎	21	53	85	159																																																	
計	320	312	335	967																																																		
松島	0	8	1	8	1	8	2	24																																														
城北	0	1	0	5	0	5	0	11																																														
鏡原	2	8	4	14	11	10	17	32																																														
仲井真	6	6	1	6	1	9	8	21																																														
金城	0	2	1	10	3	11	4	23																																														
石嶺	0	4	0	3	0	6	0	13																																														
久米島町	久米島西	0	0	1	0	0	0	1	0																																													
	球美	0	0	0	1	0	0	0	1																																													
南大東	南大東	0	0	0	1	0	1	0	2																																													
豊見城市	豊見城	5	15	0	13	3	18	8	46																																													
	長嶺	2	9	1	10	1	9	4	28																																													
	伊良波	7	16	5	10	4	18	16	44																																													

	1年	2年	3年	計
徒歩	42	20	30	92
バス	159	136	133	428
モノレール	73	81	75	229
自転車	25	22	12	59
送迎	21	53	85	159
計	320	312	335	967

(6) 部活動顧問

		部活動名	顧問			
体育系	1	男子バスケットボール部				
	2	女子バスケットボール部				
	3	男子バレーボール部				
	4	女子バレーボール部				
	5	女子ハンドボール部				
	6	水泳・水球部				
	7	野球部				
	8	女子サッカー部				
	9	女子ソフトテニス部				
	10	女子バドミントン部				
	11	カヌー部				
商業系	12	ワープロ部				
	13	簿記部				
	14	電卓部				
	15	珠算部				
	16	コンピューター部				
	17	生徒商研部				
文化系	18	J R C・インターアクト				
	19	軽音楽部				
	20	吹奏楽・合唱部				
	21	英語クラブ				
	22	写真				
	23	美術				
	24	演劇部				
	25	ダンス部				
同好会	26	茶道 同好会				
	27	弓道 同好会				
	28	男子ソフトテニス同好会				
	29	体操 同好会				
	30	男子バドミントン同好会				
	31	空手道 同好会				
	32	剣道 同好会				
	33	ボウリング 同好会				
	34	卓球 同好会				
	35	陸上同好会				
	新	ゲーム同好会				
	新	モルック同好会				

(7) 年度別卒業生数

期	年度	男	女	計	期	年度	男	女	計
1	1953	53	47	100	41	1993	72	359	431
2	1954	163	158	321	42	1994	65	318	383
3	1955	172	148	320	43	1995	62	301	363
4	1956	189	169	358	44	1996	74	295	369
5	1957	189	198	387	45	1997	64	282	346
6	1958	172	231	403	46	1998	51	276	327
7	1959	169	218	387	47	1999	71	276	347
8	1960	153	192	345	48	2000	94	251	345
9	1961	153	201	354	49	2001	62	293	355
10	1962	176	171	347	50	2002	63	283	346
11	1963	160	192	352	51	2003	69	278	347
12	1964	151	182	333	52	2004	68	285	353
13	1965	177	340	517	53	2005	101	254	355
14	1966	126	420	546	54	2006	66	280	346
15	1967	136	374	510	55	2007	69	274	343
16	1968	112	404	516	56	2008	71	261	332
17	1969	122	385	507	57	2009	76	277	353
18	1970	110	421	531	58	2010	53	242	295
19	1971	68	420	488	59	2011	81	252	333
20	1972	69	430	499	60	2012	75	250	325
21	1973	47	396	443	61	2013	59	254	313
22	1974	34	398	432	62	2014	62	281	343
23	1975	37	409	446	63	2015	64	272	336
24	1976	24	417	441	64	2016	69	269	338
25	1977	23	418	441	65	2017	61	283	344
26	1978	35	406	441	66	2018	65	268	333
27	1979	30	404	434	67	2019	68	258	326
28	1980	34	392	426	68	2020	80	265	345
29	1981	32	400	432	69	2021	78	262	340
30	1982	34	405	439	70	2022	66	269	335
31	1983	26	413	439	71	2023	84	250	334
32	1984	27	402	429	72				
33	1985	30	443	473	73				
34	1986	43	453	496	74				
35	1987	54	434	488	75				
36	1988	45	431	476	76				
37	1989	35	399	434	77				
38	1990	35	408	443	78				
39	1991	61	364	425	79				
40	1992	51	374	425	80				
					5,720 21,985 27,705				

(8) 蔵書構成

分類	000	100	200	300	400	500	600	700	800	900	K	合計
	総記	哲学	歴史	社会科学	自然科学	技工工術学業	産業	芸術	言語	文学	郷資土料	
冊数	824	964	2,025	2,751	1,901	1,183	482	3,600	1,052	10,415	3,031	28,228
%	3	3	7	10	7	4	2	13	4	37	11	100

13. 勤務時間 8 : 3 0 ~ 1 7 : 0 0 (7時間45分)

14. 日課表

S	H	R	8 : 4 5	~	8 : 5 5
朝		学	8 : 5 5	~	9 : 0 5
1	校	時	9 : 1 5	~	1 0 : 0 5
2	校	時	1 0 : 1 5	~	1 1 : 0 5
3	校	時	1 1 : 1 5	~	1 2 : 0 5
4	校	時	1 2 : 1 5	~	1 3 : 0 5
昼		食	1 3 : 0 5	~	1 3 : 5 0
5	校	時	1 3 : 5 5	~	1 4 : 4 5
6	校	時	1 4 : 5 5	~	1 5 : 4 5
清		掃	1 5 : 4 5	~	1 6 : 0 0
S	H	R	1 6 : 0 0	~	1 6 : 0 5

1 5. 学校防災計画及び責任者

(1) 防災管理組織

県立那覇商業高等学校

防災対策委員会	棟の総責任者	階	教 室 等	火元取締責任者
<div> <div>校長</div> <div>教頭</div> <div>施設安全委員会</div> </div>	【管理棟】	1 階	校 長 室 ・ 小 会 議 室	
			事 務 室 ・ 資 料 室	
			印 刷 室 ・ 公 仕 室	
		2 階	会 議 室	
		3 階	調理室・被服室・準備室	
			国 数 社 英 準 備 室	
			視 聴 覚 教 室	
			放 送 室 ・ ス タ ジ オ	
			社 会 科 教 室	
	【産振棟】	1 階	商品開発教室・小講義室1	
			生 徒 会 室	
			多 目 的 2	
			美術・多目的1・各準備室	
		2 階	会計科準備室・第1・2簿記室	
			ビ ジ ネ ス 計 算 教 室	
			小講義室2・小講義室3	
		3 階	商業科職員室・第6PC教室	
			商 品 準 備 室	
			第 5 PC ・ 沖 商 研 事 務 局	
	【B 棟】	1 階	生 徒 指 導 室	
		1～3 階	普 通 教 室	
		2 階	多 目 的 3	
		4 階	国 際 ビ ジ ネ ス 教 室	
			第 3 PC ・ 第 4 PC 教 室	
		5 階	コミュニケーション室	
			国 際 経 済 科 準 備 室	
	【C 棟】	1～3 階	普 通 教 室	
		4 階	第 1 PC 教室・情報化準備室	
			小 講 義 室 4	
			サーバー室・第 2 PC 教室	
		5 階	総合実践教室・準備室	
	【D 棟】	1 階	教 育 相 談 室	
			保 健 室	
		2 階	図 書 室	
			進 路 指 導 室	
		3 階	生 物 教 室	
			化 学 教 室 ・ 準 備 室	
		4 階	音楽教室・楽器室・準備室	
			L L 教 室	
	【体育館棟】		体 育 館	
			プ ール	
			体 育 科 準 備 室	

(2) 自衛消防組織

令和6年度

担当分掌	担当職員	分 掌 内 容
本 部	校 長・教 頭 施 設 安 全 委 員	<ul style="list-style-type: none"> ・グラウンド（代替場所）に設置 ・指示、連絡の発信 ・報道機関への対応
通報・連絡	教 頭	<ul style="list-style-type: none"> ・火災の通報（消防署、職員・教育庁・PTA会長、その他関連各機関） ・災害状況の連絡、避難場所の連絡 ・本部と各係との連絡調整 ・保護者への連絡等
避難・誘導	学 年 主 任 授 業 中 の 職 員 H R 担 任 部 活 動 顧 問	<ul style="list-style-type: none"> ・生徒を安全な場所へ誘導 ・誘導、点呼（授業中の場合は授業担当職員があたる） ・誘導、点呼（休憩時間の場合は学級担任があたる） ・誘導、点呼（放課後の場合は部活動顧問があたる） ・点呼後は本部へ報告
消 火	現 場 付 近 職 員 環 境 美 化 部	<ul style="list-style-type: none"> ・消火器、消火栓ポンプ、バケツ等を利用した初期消火 ・消防車両の進入経路の確保 ・消防署員への火災状況の報告 ・危険区域にいる生徒の避難
巡 視	生 徒 指 導 部	<ul style="list-style-type: none"> ・残留者の有無の確認と避難 ・防火扉の閉鎖 ・巡視後は避難生徒の指導 ・職員室の重要物件、重要書類等の搬出
搬 出	教 務 部	・職員室の重要書類、重要物件等の搬出
	事 務 部	・校長室、事務室の重要書類、重要物件等の搬出
	商 業 科 該 当 教 科 担 当 職 員	・商業科の重要書類、重要物件等の搬出
	図 書 情 報 部	・重要データ、重要物件等の搬出
	各 教 科 (教 科 主 任)	・各教科の重要書類、重要物件等の搬出
防 護 措 置	渉 外 部 図 書 情 報 部 理 科・家 庭 科 職 員	<ul style="list-style-type: none"> ・消火活動の障害物を除去 ・電気、ガス等危険物の安全措置
救 護	保 健・教 育 相 談 部	<ul style="list-style-type: none"> ・負傷者の応急処置 ・学校医への連絡 ・救急車乗員への対応 ・負傷者搬送病院への対応

() 内は責任者

16. 学校保健計画

[illegible]

17. 学校安全計画

学校名 那覇商業高等学校全日制課程

		4	5	6	7・8	9	10	11	12	1	2	3
月の重点		・通学時の安全 ・校外学習の安全 ・歓迎球技大会の安全	・高校総体の安全 ・熱中症対策	・授業時の安全 ・熱中症対策	・校内の安全 ・熱中症対策	・リザー研修の安全	・校内の安全 ・新入大会の安全 ・体育祭の安全	・運動の安全	・校内の安全 ・1学年球技大会の安全 ・海外研修旅行の安全	・校内の安全	・卒業式の安全 ・送別球技大会の安全	・年間の安全 計画の評価 ・次年度計画の立案
		・校外学習 ・胸部X線撮影 ・心電図検査/尿検査 ・防災避難訓練 ・歓迎球技大会	・高校総体 ・身体測定・内科健診 ・歯科健診	・校内慰霊祭	・運転免許所持者の交通安全講話 ・交通安全講話	・リザー研修会	・新入大会 ・体育祭	・交通安全週間	・1学年球技大会 ・海外研修旅行 ・薬物乱用防止教室	・水泳時の安全 ・薬品の取扱い ・実験の安全 ・器具の取扱い ・実習の安全 ・学校安全教育	・3年進路準備期間 ・送別球技大会 ・予餞会	・年度末・春休み ・卒業式
安全 教 育	教科	・水泳時の安全 ・薬品の取扱い ・実験の安全 ・器具の取扱い ・実習の安全 ・食生活と健康 ・防災避難訓練事前学習	・水泳時の安全 ・薬品の取扱い ・実験の安全 ・器具の取扱い ・実習の安全	・水泳時の安全 ・薬品の取扱い ・実験の安全 ・器具の取扱い ・実習の安全 ・災害時の安全	・水泳時の安全 ・薬品の取扱い ・実験の安全 ・器具の取扱い ・実習の安全	・水泳時の安全 ・薬品の取扱い ・実験の安全 ・器具の取扱い ・実習の安全	・水泳時の安全 ・薬品の取扱い ・実験の安全 ・器具の取扱い ・実習の安全	・水泳時の安全 ・薬品の取扱い ・実験の安全 ・器具の取扱い ・実習の安全	・水泳時の安全 ・薬品の取扱い ・実験の安全 ・器具の取扱い ・実習の安全 ・学校安全教育	・水泳時の安全 ・薬品の取扱い ・実験の安全 ・器具の取扱い ・実習の安全 ・健康安全とスポーツ	・水泳時の安全 ・薬品の取扱い ・実験の安全 ・器具の取扱い ・実習の安全 ・学校行事と安全	・水泳時の安全 ・薬品の取扱い ・実験の安全 ・器具の取扱い ・実習の安全 ・安全学習の反省
		総合的な探究										
		・生活安全指導 ・運転免許所持者の調べ ・校外学習の安全 ・生活安全指導に対する取組の説明 ・学年集会(1-3年) ・歓迎球技大会の安全	・学年集会(1-3年) ・防災避難体制の確立 ・校外学習の安全 ・生活安全指導 ・自転車通学者安全集会 ・学年集会(1-3年)	・免許所持者の交通安全指導(面接指導) ・朝の巡回指導 ・自転車通学者安全集会 ・学年集会(1-3年)	・夏休みの生活と安全の心得 ・朝の巡回指導 ・学年集会(1-3年)	・2学期の安全指導 ・宿泊研修の安全指導 ・運転免許所持者の調べ ・朝の巡回指導 ・リザー研修の安全指導 ・学年集会(1-3年)	・朝の巡回指導 ・学年集会(1-3年)	・朝の巡回指導 ・高校生の自ら考える講習会 ・学年集会(1-3年)	・冬休みの生活と安全の心得 ・1学年球技大会の安全 ・朝の巡回指導 ・学年集会(1-3年)	・運転免許所持者の調べ ・朝の巡回指導 ・自転車通学者安全集会 ・学年集会(1-3年) ・学年集会	・朝の巡回指導 ・卒業式事前指導(1-3年) ・学年集会(1-3年) ・送別球技大会の安全	・春休みの生活と安全の心得 ・朝の巡回指導 ・卒業式指導
		生徒会活動										
		対人安全管理	・部活動の安全確認 ・救急体制確認 ・バト調べ ・全体清掃	・授業中の安全指導	・夏休みの交通安全指導	・運動と栄養 ・休養の指導	・教室・校内施設の安全使用指導	・スポーツ活動の安全指導	・教室内の安全点検・整備	・教室・校内施設の安全使用指導	・安全生活総点検	・本年度学校管理下の事故まとめ ・全体清掃
安全管理	対物管理	・ボールの衛生点検 ・学校環境安全の総点検 ・防災施設点検	・ボールの衛生点検 ・校内安全点検 ・校内安全点検	・ボールの衛生点検 ・校内安全点検	・ボールの衛生点検 ・校内安全点検 ・全体清掃	・ボールの衛生点検 ・校内安全点検	・ボールの衛生点検 ・校内安全点検 ・全体清掃	・ボールの衛生点検 ・防災施設点検	・ボールの衛生点検 ・校内安全点検 ・全体清掃	・ボールの衛生点検 ・校内安全点検 ・全体清掃 ・3年WAX	・ボールの衛生点検 ・校内安全点検 ・全体清掃	・ボールの衛生点検 ・学校環境の安全 総点検 ・全体清掃
	安全確保に関する点検	安全点検の日	安全点検の日	安全点検の日	安全点検の日	安全点検の日	安全点検の日	安全点検の日	安全点検の日	安全点検の日	安全点検の日	安全点検の日
課外指導 個別指導		・校内外巡視	・校内外巡視	・校内外巡視	・校内外巡視	・校内外巡視	・校内外巡視	・校内外巡視	・校内外巡視	・校内外巡視	・校内外巡視	・校内外巡視
安全組織活動	PTA等 組織活動	・衛生委員会 ・施設安全委員会 ・夜間パトロール(1回/月) ・PTA美化作業(学期に1回)	・衛生委員会 ・校内美化活動	・衛生委員会 ・校内美化活動	・衛生委員会 ・校内美化活動	・衛生委員会 ・校内美化活動	・衛生委員会 ・校内美化活動	・衛生委員会	・衛生委員会 ・校内美化活動(CGG運動)	・衛生委員会	・衛生委員会 ・校内美化活動	・衛生委員会 ・施設安全委員会
											・PTA美化作業	→

18 令和6年度使用教科用図書一覧

教科	発行者No.	発行者略称	記号	教番	教科書名	使用学年・学科
国語	212	桐原	現国	717	探求 現代の国語	全科 1年
	212	桐原	言文	717	探求 言語文化	全科 1年
	183	第一	文国	710	高等学校 標準文学国語	全科 2年
	50	大修館	国表	701	国語表現	3年(選択) 商業 会計 国際経済 3年情報処理科
社会	46	帝国	地総	707	高校生の地理総合	全科 3年
	183	第一	歴総	711	高等学校 新歴史総合 過去との対話、つなぐ未来	全科 1年
	46	帝国	地図	702	新詳高等地図	全科 3年
	183	第一	公共	711	高等学校 新公共	全科 1年
数学	183	第一	数Ⅰ	718	新編数学Ⅰ	全科 1年
	183	第一	数Ⅰ	719	新編数学Ⅰ サポートブック	全科 1年
	183	第一	数A	718	新編数学A	全科 2年
	183	第一	数A	719	新編数学Aサポートブック	全科 2年
理科	183	第一	科人	705	高等学校 科学と人間生活	全科 2年
	183	第一	物基	710	高等学校 新物理基礎	商業 情報処理 3年(選択)
	183	第一	化基	712	高等学校 新化学基礎	商業 会計 情報処理 3年(選択)
	104	数研	生基	709	新編 生物基礎	全科 3年(選択)
	61	啓林館	地基	703	高等学校 地学基礎	商業 会計 国際経済 3年(選択)
保健 体育	50	大修館	保体	701	現代高等保健体育	全科 1年／2年
芸術	17	教出	音Ⅰ	701	音楽Ⅰ Tutti+	全科 1年(選択)
	116	日文	美Ⅰ	702	高校生の美術1	全科 1年(選択)

英語	104	数研	C I	717	COMET English Communication I	全科 1年
	104	数研	C II	717	COMET English Communication II	全科 2年
	104	数研	C III	715	COMET English Communication III	国際経済 3年
	15	三省堂	論 I	705	MY WAY Logic and Expression I	国際経済 1年 商業 会計 情報処理 3年
	15	三省堂	論 II	705	MY WAY Logic and Expression II	国際経済 3年(選択)
		白帝社	中国語		標準 高校中国語【第3版】	国際経済 1年／2年 (選択)商業 会計 3年
		白帝社	中国語		改訂新版高校中国語	(選択)商業 会計 3年
		白帝社	中国語		高校中国語2	(選択)国際経済 3年
家庭	2	東書	家総	701	家庭総合 自立・共生・創造	全科 2年／3年
商業	7	実教	商業	701	ビジネス基礎	全科 1年
	7	実教	商業	704	ビジネス・コミュニケーション	商業 情報処理 2年 商業 会計 3年
	7	実教	商業	706	ビジネス・マネジメント	商業 2年 国際経済 3年
	7	実教	商業	709	新簿記	全科 1年
	7	実教	商業	715	最新情報処理 Advanced Computing	情報処理 1年 商業科 1年／2年 会計科 3年
	7	実教	商業	716	情報処理 Prologue of Computer	国際経済 1年
	7	実教	商業	718	マーケティング	商業 国際経済 2年 会計 情報処理 3年
	7	実教	商業	720	原価計算	商業 2年／3年
	7	実教	商業	725	プログラミング ～マクロ言語～	情報処理 1年
	7	実教	商業	728	新財務会計 I	商業 2年 国際経済 3年
	7	実教	商業	732	商品開発と流通	商業 会計 3年
	7	実教	商業	734	グローバル経済	国際経済 2年 商業 3年
	7	実教	商業	736	ソフトウェア活用	情報処理 2年 商業 3年

商業	7	実教	商業	738	観光ビジネス	商業 3年
	7	実教	商業	740	ビジネス法規	会計 国際経済科 3年
	7	実教	商業	742	財務会計Ⅱ	会計 3年
	7	実教	商業	746	管理会計	会計 3年
	7	実教	商業	749	ネットワーク活用	商業 情報処理 3年
	7	実教	商業	751	ネットワーク管理	情報処理 3年

令和6年度(2024年度)

4月行事計画表

沖縄県立那覇商業高等学校 全日制課程

日 曜	行 事	委 員 会および会議等	授業実施計画							時 数	日 数
			朝	1	2	3	4	5	6		
1 月	令和6年度学校新規採用職員辞令交付式										
2 火		校務企画委員会									
3 水	全定合同新任職員オリエンテーション 発足職員会議・部会・教科会										
4 木	学年会(9:00) 学科主任・担任話し合い(10:00) 職員会議(生徒指導 11:30) 保健教育相談部(14～16時)心肺蘇生は全定合同 3学年と進路部連絡会議(16:30～17:00)										
5 金	入学式打ち合わせ 新1年教科書販売(武道場)	海外研修旅行委員会①(9時～) キャリアパスポート委員会①(10時～)									
6 土											
7 日											
8 月	新クラス発表 始業式 就任式 23年保健調査記入(LHR) 式場作成 入学式 PTA入会式			行	行	LH	／	／	／		1 1
9 火	LL火3456 身なり集会(3年) 新入生オリエンテーション(1.2校時) 学年-学科オリエンテーション(2.3年(3.4校時) ※1年生:オリ/オリ/L/L 2.3年生:L/L/オリ/オリ	いじめ対策人権委員会① 沖商研常任理事会①・理事会 I		LH	LH	○	○	／	／		4 2
10 水	身なり集会(2年) 尿検査回収日① 進路希望調査(全学年) 3年LHR(校外学習について) キャリアパスポート1学期・1年間・10年後目標記入(LHR) 高校育英賞と奨学金説明会	学力向上対策委員会①		△	△	△	△	△	LH		6 3
11 木	第1回基礎力診断テスト(全学年1～4校時) 作文・小論文トレーニング・志願理由書作成(5校時) 尿検査回収日② 顔写真撮影1年(2・3年未撮影者)	インターンシップ委員会① 第1回検定委員会		○	○	○	○	○	LH		6 4
12 金	対面式・部紹介(56校時) 尿検査回収日③	PTA会計監査 人権の日		△	△	△	△	△	△		6 5
13 土											
14 日											
15 月	勤怠改善週間(～18日)	施設安全委員会①		△	△	△	△	△	△		6 6
16 火	第1回追認考査集会・申込①	第62回商業実務競技大会打ち合わせ会 各種競技専門委員会①		△	△	△	△	△	△		6 7
17 水	心電図・X線(1年、職員 9～12時) 第1回追認考査申込② 1・2年統一LHR(校外学習について) 3学年校外進路ガイダンス(56校時)	PTA常任委員会		△	△	△	△	△	LH		6 8
18 木	第1回追認考査申込③ 顔写真撮影1年(2・3年未撮影者)予備日	校務企画委員会 英語スピーチコンテスト担当者打ち合わせ会		△	△	△	△	△	△		6 9
19 金		第78回全九州ビジネス計算競技大会実行委員会(代表者会①)		△	△	△	△	△	△		6 10
20 土											
21 日											
22 月	45分授業	観点別評価学習会(職員)		△	△	△	△	△	△		6 11
23 火		第1回科目群研究委員会 インターンシップ担当教諭連絡協議会①		○	○	○	○	○	○		6 12
24 水	尿2次回収日① 情報処理科1年学科説明会(LHR) 国経コミュニティ(LHR) 公務員講座①ガイダンス	職員会議② 職員研修② PTA評議委員会		▽	▽	▽	▽	▽	LH		6 13
25 木	尿2次回収日②	検定説明会① 内規検討委員会①		○	○	○	○	○	○		6 14
26 金	校外学習	衛生委員会①		○	○	○	○	○	○		6 15
27 土											
28 日											
29 月	昭和の日										
30 火	避難訓練(6校時) 心電図・X線もれ検診	第78回全九州ビジネス計算競技大会実行委員会(代表者会②)		○	○	○	○	○	○		6 16
／	／		／	／	／	／	／	／	／		
今月の授業日数 16日		累計 16 日	0	14	14	15	15	14	10		89 16
備 考	英語スピーチコンテスト担当打ち合わせ(未定) 全九州ビジネス計算競技大会実行委員会(代表者会①)		学 年		授 業 時 数		累 計				
			1 年		89		89				
			2 年		89		89				
			3 年		89		89				

令和6年度(2024年度)			5月行事計画表		沖縄県立那覇商業高等学校 全日制課程									
日 曜		行 事	委 員 会および会議等	授業実施計画							時 数	日 数		
				朝	1	2	3	4	5	6			7	
1 水		新入生歓迎球技大会	特色選抜入試検討委員会①		行	行	行	行	行	行	0	17		
2 木		振替休日(PTA総会)												
3 金		憲法記念日												
4 土		みどりの日												
5 日		こどもの日												
6 月		振替休日												
7 火		身なり集会(3年)	九州地区商業高等学校長協会理事 会・事務局長会議(～8日 大分県) 生徒商研担当者打ち合わせ会		○	○	○	○	○	○	6	18		
8 水		身なり集会(2年) 3学年奨学金講演会(LHR 体育館) 生徒保健委員会 JASSO奨学金説明会①	海外研修旅行委員会②		○	○	○	○	○	LH	6	19		
9 木		歯科健診(1～4校時 授業並行)3年・2年1～4組 思春期教室(12年 5校時) 離島・県外出身者オリエンテーション(6校時) JASSO奨学金説明会②	体育祭委員会① PTA常任委員会		○	○	○	○	○	○	6	20		
10 金		校内英語スピーチ・レシテーションコンテスト 5・6時間 目	人権の日 同窓会三役会・会計監査 第76回全九州高等学校ビジネス計算競 技代表者会議		○	○	○	○	○	○	6	21		
11 土			八商野球大会(～12日)											
12 日		授業参観・PTA総会 木1234(4校時特別編成授業) 海外研修旅行説明会①			○	○	○	○	/	/	4	22		
13 月		朝学オリエンテーション(朝学心得・校内放送) JASSO奨学金説明会③ 勤怠改善週間(～17日)	学力向上対策委員会②	◎	○	○	○	○	○	○	6	23		
14 火		身なり集会(1年) 三者面談① 火1234 第1回追認考査① 朝学オリエンテーション(国語) 生徒保健委員会 志望理由書・小論文・面接対策講座申込(5/14～22)	第67回冲商研定期総会	◎	△	△	△	△	/	/	4	24		
15 水		三者面談② 水1256 朝学オリエンテーション(数学) 生徒総会(LHR 50分) 第1回追認考査② 生徒保健委員会 会計科校内販売実習①(放課後)	特色選抜入試検討委員会②	◎	△	△	△	△	LH	/	/	4	25	
16 木		三者面談③ 木1234 歯科健診(1～4校時 授業並行)1年・2年5～9組 朝学オリエンテーション(英語) 第1回追認考査③ 3年卒業アルバム個人撮影(1～5組) 就職希望者校内説明会(放課後) 会計科校内販売実習②(放課後)	インターシップ委員会②	◎	△	△	△	△	△	/	/	4	26	
17 金		三者面談④ 金3456 3年卒業アルバム個人撮影(6～9組) 会計科校内販売実習③(放課後)			△	△	△	△	△	/	/	4	27	
18 土		沖縄県高等学校PTA連合会定期総会												
19 日		PTA美化作業	全国商業高等学校長協会役員会											
20 月		三者面談⑤ 月3456 会計科校内販売実習④(放課後)	商業教育140周年記念式典(～21日) 全商協会春季総会・研究協議会(～21 日)	国	△	△	△	△	△	/	/	4	28	
21 火		三者面談⑥ 火3456 アルバム委員会① 生徒保健委員会 会計科校内販売実習⑤(放課後)	第2回科目群研究委員会	国	△	△	△	△	△	/	/	4	29	
22 水		三者面談⑦ 水1234 生徒保健委員会	校務企画委員会	国	△	△	△	△	△	/	/	4	30	
23 木		セラプラス・身体測定・内科検診	教育課程・教科用図書委員会	国	○	○	○	○	○	○	6	31		
24 金		三者面談(予備日)45分授業 第1回追認考査合格報告会	衛生委員会②		△	△	△	△	△	△	6	32		
25 土														
26 日														
27 月			施設安全委員会②	数 商	○	○	○	○	○	○	○	6	33	
28 火		インターシップ 生徒マッチング(2学年 3・4校時)	職員会議 検定説明会②		○	○	○	○	○	○	6	34		
29 水		高校総体・商業実務競技大会推戴式(LHR)		数 商	○	○	○	○	○	○	LH	6	35	
30 木		公務員講座② 職業人講話(2年会計類型 1・2校時) 第1回追認考査認定		数 商	○	○	○	○	○	○	○	6	36	
31 金		県高校総合体育大会総合開会式 英検第1回一次試験			○	○	○	○	○	○	6	37		
		今月の授業日数 21日	累 計 37 日	8	20	20	20	19	12	10	104	37		
備 考	校内英語スピーチコンテスト 関西同窓会 県高等学校PTA連合会定期総会 奨学金セミナー ローソン×商業高校商品開発募集開始 全九州ビジネス計算競技大会実行委員会			学年		授業時数					累 計			
				1年		104					193			
				2年		104					193			
				3年		104					193			

令和6年度(2024年度)

6月行事計画表

沖縄県立那覇商業高等学校 全日制課程

日 曜		行 事	委 員 会 及 び 会 議 等	授業実施計画							時 数	日 数	
				朝	1	2	3	4	5	6	7		
1	土	県高校総合体育大会(～4日)											
2	日												
3	月	身なり集会(3年) 2学年インターンシップ生徒マッチング(56校時 体育館) JASSO奨学金説明会④		英	○	○	○	○	○	○		6	38
4	火	身なり集会(2年) JASSO奨学金説明会⑤	体育祭委員会② 沖商研常任理事会②	英	○	○	○	○	○	○		6	39
5	水	身なり集会(1年) 情報リテラシー(全学年 LHR)	志望理由書・小論文指導(職員研修)	英	○	○	○	○	○	LH		6	40
6	木	卒業アルバム職員顔写真撮影① 3年卒業アルバム個人再撮影①(昼食時)	教育相談職員研修(放課後)	英	○	○	○	○	○	○		6	41
7	金	卒業アルバム職員顔写真撮影② 3年卒業アルバム個人再撮影②(昼食時) インターンシップ職員マッチング(～11日) 商業実務競技大会会場設営(45分授業)			○	○	○	○	○	○		6	42
8	土	第62回沖縄県高等学校商業実務競技大会(本校)											
9	日	第167回日商簿記検定											
10	月	第1回いじめ等に関するアンケート(朝学時) 志望理由書・小論文・面接対策講座 顔合わせ(～12日)	入試委員会② 第62回沖縄県高等学校商業実務競技大会 (珠算競技・電卓競技) 教育センター	◎	○	○	○	○	○	○		6	43
11	火	伝達表彰(朝学なし) 就職ガイダンス(終日:希望者)	内規検討委員会②		○	○	○	○	○	○		6	44
12	水	慰霊の日統一LHR 野球部推戴式(朝SHR、朝学なし)	同窓職員顔合わせ・三役会 PTA評議員会オリエンテーション 基礎力診断テスト分析会(職員研修) 第62回沖縄県高等学校商業実務競技大会 (珠算競技・電卓競技)予備日		○	○	○	○	○	LH		6	45
13	木	公務員講座③	インターンシップ委員会③ 第62回沖縄県高等学校商業実務競技大会(珠算競技・電卓競技)予備日 うるみん	◎	○	○	○	○	○	○		6	46
14	金	1学期勤怠入力メ切り権の日	PTA夜間パトロール		○	○	○	○	○	○		6	47
15	土	実務競技大会予備日											
16	日	第148回全商ビジネス計算実務検定試験											
17	月	インターンシップ生徒職員顔合わせ(～21日)	校務企画委員会	◎	○	○	○	○	○	○		6	48
18	火	期末考査① 卒業アルバムクラス撮影(1～4組)	商業実務競技新人大会打ち合わせ会(浦商)		※	※	※	※	／	／		4	49
19	水	期末考査② 卒業アルバムクラス撮影(5～9組)			※	※	※	※	／	／		4	50
20	木	期末考査③ 卒業アルバム部活動撮影			※	※	※	※	／	／		4	51
21	金	県内看護専門学校進学者向け説明会 県外専門学校進学者向け説明会(放課後) 第41回沖縄県商業高校英語スピーチコンテスト(教育セン)	同窓会理事評議員会 衛生委員会③		○	○	○	○	○	○		6	52
22	土												
23	日	慰霊の日 校内慰霊祭(1年生出校日) 第112回中国語検定 第98回全商簿記実務検定試験											
24	月	インターンシップ 事前訪問(～28日)	職員会議		○	○	○	○	○	○		6	53
25	火	県内外国立大学受験希望者集会(放課後)	沖商研理事会Ⅱ	国	○	○	○	○	○	○		6	54
26	水	第2回追認考査集会・申込① 生徒会長・副会長選挙(LHR) 県内外私立大学受験希望者集会(放課後)	海外研修旅行委員会③	国	○	○	○	○	○	LH		6	55
27	木	第2回追認考査申込② 公務員講座④		国	○	○	○	○	○	○		6	56
28	金	英語スピーチコンテスト予備日 高卒就職WEB求人説明会(放課後)	学習記録報告書提出メ切り九州地区高等学校PTA連合会大会(熊本)		○	○	○	○	○	○		6	57
29	土												
30	日	第72回全商ビジネス文書実務検定試験											
／	／			／	／	／	／	／	／	／			
今月の授業日数 20日			累計 57 日	10	17	17	17	17	17	14		114	57
備 考	第62回沖縄県商業実務競技新人大会(珠算・電卓競技) やえせ高等支援学校計画交流			学年		授業時数		果 計					
				1年		114		307					
				2年		114		307					
				3年		114		307					

令和6年度(2024年度)

7月行事計画表

沖縄県立那覇商業高等学校 全日制課程

日 曜	行 事	委 員 会 及 び 会 議 等	授 業 実 施 計 画							時 数	日 数	
			朝	1	2	3	4	5	6			7
1 月	身なり集会(2年) 求人票解禁日 JASSO奨学金説明会⑥	体育祭委員会③	数	○	○	○	○	○	○		6	58
2 火	インターシッパ① 身なり集会(3年) 名桜大学校内説明会(放課後)	入試委員会① 第76回全九州ビジネス計算競技大会 実行委員会③(那覇商)	数	○	○	○	○	○	○		6	59
3 水	インターシッパ② 身なり集会(1年) 卒業アルバム部活動再撮影	校務分掌検討委員会① 同窓会奨学金給付式 三役会	数	○	○	○	○	○	LH		6	60
4 木	インターシッパ③	判定会議資料提出 〆 切	数	○	○	○	○	○	○		6	61
5 金	第1回漢字検定(放課後)			○	○	○	○	○	○		6	62
6 土		関東同窓会										
7 日	英検第1回二次試験											
8 月	勤怠改善週間(～12日)	校務企画委員会	英	○	○	○	○	○	○		6	63
9 火		第1回推薦委員会校内 〆 切		○	○	○	○	○	○		6	64
10 水	L12345 生徒指導講話(LHR) アルバム委員会②	PTA常任委員会 学校評議委員会①	英	LH	○	○	○	○	○		6	65
11 木	公務員講座⑤	第1回推薦委員会	英	○	○	○	○	○	○		6	66
12 金	第27回生徒商業研究発表大会(ているる)	人権の日 同窓会総会 学校保健委員会① 衛生委員会④		○	○	○	○	○	○		6	67
13 土												
14 日	第36回全国高等学校情報処理競技大会											
15 月	海の日											
16 火	第1回生徒情報交換会(40分授業) キャリアパスポート1学期振り返り記入(朝学～18日)	第27回生徒商業研究発表大会(予備日)	英	▽	▽	▽	▽	▽	▽		6	68
17 水	1学年職業理解ガイダンス①(56校時 体育館) 3学年面接マナー講座(LHR)	学校徴収金等委員会①	英	○	○	○	○	○	LH		6	69
18 木	学期末大清掃(6校時)	海外研修旅行委員会④ キャリアパスポート委員会②		○	○	○	○	○	○		6	70
19 金	1学期終業式 伝達表彰 金56 九州・全国大会出場部活推戴式 部活動大清掃	職員会議		○	○	行	LH	/	/		3	71
20 土												
21 日												
22 月	第76回全九州高等学校ビジネス計算競技大会(沖縄県)～23日(産業支援センター)											
23 火												
24 水	第65回九州地区高等学校ワープロ競技大会(福岡)～25日	第40回全国高等学校簿記競技大会										
25 木	履歴書作成講座											
26 金	第66回沖縄県商業教育研究大会(教育センター) 本発表:那覇商 中間発表:浦添商											
27 土												
28 日												
29 月												
30 火	体験入学① 第71回全国高等学校ビジネス計算競技大会											
31 水	体験入学②											
今月の授業日数 14日		累 計 71 日	9	13	14	13	13	13	10		81	71
備 考	2学期HR役員選出 広報誌制作研修会(県高P) 1年商業科センター実習・企業見学 3年商業科キャリア講話 ITパスポート試験対策講座 3年会計科企業見学 全九州ビジネス計算競技大会実行委員会 合同企業説明会(中旬)		学年		授 業 時 数				累 計			
			1年		81				388			
			2年		81				388			
			3年		81				388			

令和6年度(2024年度)

8月行事計画表

沖縄県立那覇商業高等学校 全日制課程

日	曜	行 事	委員会及び会議等	授業実施計画							時 数	日 数				
				朝	1	2	3	4	5	6			7			
1	木	第71回全国高等学校ワｰﾌﾟﾛ競技大会														
2	金	体験入学(予備日)														
3	土															
4	日	リフレッシュウィーク(～10日)														
5	月	第66回沖商研研究大会(予備日)														
6	火															
7	水	学校閉庁日(～9日)	第72回全国商業教育研究大会 (～9日 石川県)													
8	木															
9	金	人権の日														
10	土															
11	日	山の日														
12	月	振替休日														
13	火															
14	水		体育祭委員会④													
15	木	履歴書作成講座														
16	金	旧盆(ウンケー)														
17	土	旧盆(ナカビ)														
18	日	旧盆(ウーケイ)	九州地区商業高等学校長協会 総会(大分)													
19	月	第57回九州地区高等学校商業教育研究大会(～20 日大分県)														
20	火	第2回追認考査①														
21	水	第2回追認考査②														
22	木	第2回追認考査③ 第23回九州地区高等学校生徒商業研究発表大 会(～23日 熊本)														
23	金	全国高等学校PTA連合会大会(茨城) 就職出願書類提出日締切(校内)	校務企画委員会 衛生委員会⑤													
24	土															
25	日															
26	月	第2回追認考査合否報告ㄝ切														
27	火															
28	水															
29	木															
30	金	県内企業書類受付開始	職員会議(9時～)													
31	土															
今月の授業日数 0日				累 計 0 日				0	0	0	0	0	0	0	0	71
備 考	PTA事務担当者研修会(那覇地区) PTA模擬面接会(～9月上旬) 沖商研第3回科目群研究委員会 全商プログラミングコンテスト			学年		授業時数					累 計					
				1年		0					388					
				2年		0					388					
				3年		0					388					

令和6年度(2024年度)

9月行事計画表

沖縄県立那覇商業高等学校 全日制課程

日 曜			行 事		委員会及び会議等		授業実施計画							時 数	日 数					
			朝	1	2	3	4	5	6	7										
1 日																				
2 月				行	LH	○	○	○	○			5	72							
3 火				第2回追認考査認定				いじめ対策人権委員会②				国	○	○	○	○	○		6	73
4 水								体育祭委員会⑤				国	○	○	○	○	○	LH	6	74
5 木								入試委員会②				国	○	○	○	○	○	○	6	75
6 金													○	○	○	○	○	○	6	76
7 土			沖縄県高等学校商業実務競技新人大会(浦商)																	
8 日			第72回全商英語検定試験																	
9 月			教育実習(～24日)				校務分掌検討委員会②				数	○	○	○	○	○	○	6	77	
10 火			英語能力判定テスト(予備日①) アルバム委員会③ 情報端末設定会1組 PTA面接対策講座①				インターンシップ委員会④				数	○	○	○	○	○	○	6	78	
11 水			情報端末設定会2組 就職面接対策講座(34校時 3年就職希望者) PTA面接対策講座②				PTA常任委員会 内規検討委員会③				数	○	○	○	○	○	LH	6	79	
12 木			情報端末設定会3組 PTA面接対策講座③				学力向上対策委員会③				数	○	○	○	○	○	○	6	80	
13 金			情報端末設定会4組				PTA夜間ハットロール 人権の日					○	○	○	○	○	○	6	81	
14 土			沖縄県高等学校商業実務競技新人大会(浦商)予備日																	
15 日			第41回全国商業高校英語スピーチコンテスト																	
16 月			敬老の日 就職試験選考開始																	
17 火			情報端末設定会5組 勤怠改善週間(～20日)				冲商研常任理事会③				英	○	○	○	○	○	○	6	82	
18 水			同窓会キャリア講話(LHR) 情報端末設定会6組				第2回推薦委員会校内㍻切 海外研修旅行委員会⑤ 同窓会三役会 健全育成部主催研修会				英	○	○	○	○	○	LH	6	83	
19 木			英語能力判定テスト(予備日②) 情報端末設定会7組				校務企画委員会				英	○	○	○	○	○	○	6	84	
20 金			リーダー研修 情報端末設定会8組									○	○	○	○	○	○	6	85	
21 土																				
22 日			秋分の日 第71回全商情報処理検定試験																	
23 月			振替休日																	
24 火			情報端末設定会予備日				冲商研各競技専門委員長会②・委員会③				◎	○	○	○	○	○	○	6	86	
25 水			前期課題研究発表会56時間目(体育館)				第2回推薦委員会				◎	○	○	○	○	○	LH	6	87	
26 木			英語能力判定テスト(予備日③)				職員会議					○	○	○	○	○	○	6	88	
27 金							衛生委員会⑥					○	○	○	○	○	○	6	89	
28 土																				
29 日																				
30 月											◎	○	○	○	○	○	○	6	90	
△/△											△/△	△/△	△/△	△/△	△/△	△/△	△/△			
			今月の授業日数 19日				累計 90 日				13	18	18	19	19	15	0	113	90	
備 考	2年商業科センター実習 商業科朝会 情報処理科企業見学(2年) ローソン×商業高校商品開発最終審査会(中旬)								学年		授業時数					累 計				
									1年		113					501				
									2年		113					501				
									3年		113					501				

令和6年度(2024年度)

10月行事計画表

沖縄県立那覇商業高等学校 全日制課程

日 曜	行 事	委 員 会 及 び 会 議 等	朝	授業実施計画							時	日
				1	2	3	4	5	6	7	数	数
1 火	中間考査①			※	※	※	※	/	/		4	91
2 水	中間考査②	体育祭委員会⑥		※	※	※	※	/	/		4	92
3 木	身なり集会(3年) 第153回秋季総会・研究協議会(～4日)	入試委員会③ インターンシップ委員会⑤ 全商・財団全国役員会	◎	○	○	○	○	○	○		6	93
4 金	英検第2回検定一次試験			○	○	○	○	○	○		6	94
5 土	PTA会計監査											
6 日	PTA美化作業(CGC運動)											
7 月	身なり集会(2年) JASSO奨学金説明会⑦		◎	○	○	○	○	○	○		6	95
8 火	体育祭りハーサル(終日)	冲商研理事会Ⅲ	◎	○	○	○	○	○	○		6	96
9 水	伝達表彰(朝学なし)	学習記録報告書(3年)提出		○	○	○	○	○	LH		6	97
10 木	身なり集会(1年)		◎	○	○	○	○	○	○		6	98
11 金	体育祭準備(56校時)	第3回推薦委員会校内℞切 人権の日		○	○	○	○	○	○		6	99
12 土	体育祭			行	行	行	行	行	行		0	100
13 日												
14 月	スポーツの日											
15 火	振替休日(体育祭)											
16 水	第3回追認考査集会・申込①		◎	○	○	○	○	○	LH		6	101
17 木	第3回追認考査申込②		◎	○	○	○	○	○	○		6	102
18 金		第3回推薦委員会		○	○	○	○	○	○		6	103
19 土												
20 日												
21 月	勤怠改善週間(～25日)	校務企画委員会	◎	○	○	○	○	○	○		6	104
22 火		第4回推薦委員会校内℞切 校務分掌検討委員会③	◎	○	○	○	○	○	○		6	105
23 水	新人大会推戴式(LHR) 創立110周年記念事業 海外研修2次選考	海外研修旅行委員会⑥ 創立120周年記念事業準備委員	◎	○	○	○	○	○	LH		6	106
24 木		第4回推薦委員会	◎	○	○	○	○	○	○		6	107
25 金		衛生委員会⑦		○	○	○	○	○	○		6	108
26 土	県高校新人大会(～29日)											
27 日												
28 月		職員会議		○	○	○	○	○	○		6	109
29 火	第2回生徒情報交換会(40分授業)		◎	▽	▽	▽	▽	▽	▽		6	110
30 水	3年卒業アルバム全体撮影	学校徴収金等委員会②	◎	○	○	○	○	○	LH		6	111
31 木			◎	○	○	○	○	○	○		6	112
今月の授業日数 22日		累計 112 日	13	19	19	19	19	19	15	122	112	
備 考	1学年JICA見学(国経) 2学年カデナスクール交流授業(10・11月) 那覇地区PTA交流会 1・2年商業科キャリア講話 情報処理科1年センター実習 読書月間(10/28～11/22) 合同企業説明会・面接会 実力テスト(希望者1・2年) 小論文模試(3年)		学年		授業時数		累 計					
			1年		122		623					
			2年		122		623					
			3年		122		623					

令和6年度(2024年度)

11月行事計画表

沖縄県立那覇商業高等学校 全日制課程

日 曜	行 事	委 員 会 及 び 会 議 等	授 業 実 施 計 画							時 数	日 数	
			朝	1	2	3	4	5	6			7
1 金				○	○	○	○	○	○		6	113
2 土	高等学校卒業程度認定試験会場(～3日)											
3 日	文化の日											
4 月	振替休日											
5 火	身なり集会(2年)	入試委員会④ 沖商研常任理事会④	◎	○	○	○	○	○	○		6	114
6 水	2学年校外進路ガイダンス(終日) 身なり集会(3年) 性教育講演会(3年 LHR) 第3回追認考査①		◎	○	○	○	○	○	LH		6	115
7 木	身なり集会(1年) インターンシップ報告会(1年56校時 体育館) 第3回追認考査② アルハム委員会④	学校徴収金等委員会③	◎	○	○	○	○	○	○		6	116
8 金	第2回漢字検定(放課後) 海外研修旅行説明会②	人権の日		○	○	○	○	○	○		6	117
9 土		検定委員会委員長・連絡理事校連絡協議会										
10 日	英検第2回検定二次試験 第149回ビジネス計算実務検定試験											
11 月	勤怠改善週間(～15日)	キャリアサポート委員会③	◎	○	○	○	○	○	○		6	118
12 火		卒業式実行委員会①	◎	○	○	○	○	○	○		6	119
13 水	伝達表彰(朝学なし)	海外研修旅行委員会⑦ PTA常任委員会		○	○	○	○	○	LH		6	120
14 木	第3回追認考査合否報告バッチ	校務企画委員会	◎	○	○	○	○	○	○		6	121
15 金	沖縄県産業教育フェア①			○	○	○	○	○	○		6	122
16 土	沖縄県産業教育フェア②											
17 日	第168回日商簿記検定											
18 月	第2回いじめ等に関するアンケート(朝学時)	校務分掌検討委員会④	◎	○	○	○	○	○	○		6	123
19 火	第3回追認考査認定	第2回検定委員会 九商研事務局長会議・理事会(～20日)	◎	○	○	○	○	○	○		6	124
20 水	第32回全国高等学校生徒商業研究発表大会(～21日)	PTA評議員会	◎	○	○	○	○	○	LH		6	125
21 木		職員会議		○	○	○	○	○	○		6	126
22 金		衛生委員会⑧		○	○	○	○	○	○		6	127
23 土	勤労感謝の日 沖縄県高等学校PTA研究大会(島尻)											
24 日	第73回ビジネス文書実務検定試験											
25 月	期末考査① 修了写真撮影(1年)			※	※	※	※	／	／		4	128
26 火	期末考査② 修了写真撮影(2年)			※	※	※	※	／	／		4	129
27 水	期末考査③ 校内小論文模試(放課後)	県高体連研究発表大会		※	※	※	※	／	／		4	130
28 木		海外研修旅行委員会⑧	◎	○	○	○	○	○	○		6	131
29 金				○	○	○	○	○	○		6	132
30 土												
／	／		／	／	／	／	／	／	／			
	今月の授業日数 20日	累計 132 日		17	17	17	17	17	14	0	114	132
備 考	商業科企業見学・職業人講話 読書月間(10/28～11/22) 3年会計科職業人講話(総合実践にて) 合同企業説明会・面接会		学年		授業時数		累 計					
			1年		114		737					
			2年		114		737					
			3年		114		737					

令和6年度(2024年度)

12月行事計画表

沖縄県立那覇商業高等学校 全日制課程

日 曜		行 事	委 員 会 及 び 会 議 等		授 業 実 施 計 画							時 数	日 数
				朝	1	2	3	4	5	6	7		
1	日												
2	月	身なり集会(2年)	学力向上対策委員会④	◎	○	○	○	○	○	○		6	133
3	火	海外研修旅行(商情～6日) 身なり集会(3年)	入試委員会⑤ 冲商研理事会Ⅳ	◎	○	○	○	○	○	○		6	134
4	水	海外研修旅行(国経～8日) 身なり集会(1年) 第4回追認考査集会・申込①		◎	○	○	○	○	○	LH		6	135
5	木	第4回追認考査申込②	内規検討委員会④	◎	○	○	○	○	○	○		6	136
6	金		学校保健委員会② 衛生委員会⑨		○	○	○	○	○	○		6	137
7	土												
8	日	第16回全商財務諸表・財務会計・管理会計検定試験											
9	月	修了写真撮影(予備日①) 勤怠改善週間(～13日)		◎	○	○	○	○	○	○		6	138
10	火	芸術鑑賞会案2	学習記録報告書提出〆切 卒業式実行委員会② 冲商研各競技専門委員長会③	◎	○	○	○	○	○	○		6	139
11	水	生徒指導講話(LHR)		◎	○	○	○	○	○	LH		6	140
12	木	芸術鑑賞会案1	成績判定会議資料提出〆切 学校評議員会②	◎	○	○	○	○	○	○		6	141
13	金	1学年那覇地区球技大会代表選抜(放課後)	人権の日 PTA夜間ハットロール		○	○	○	○	○	○		6	142
14	土												
15	日	全商第73回英語検定試験 全商第14回ビジネスコミュニケーション検定試験											
16	月	キャリアパスポート2学期振り返り記入(朝学～24日) 修了写真撮影(予備日②)	校務分掌検討委員会⑤	◎	○	○	○	○	○	○		6	143
17	火		成績判定会議 冲商研生徒商研反省会(南部商)		○	○	○	○	○	○		6	144
18	水	国経コミュニティ(LHR) 2学年キャリアガイダンス事前学習(1～8組 LHR)	校務企画委員会 海外研修旅行委員会⑨	◎	○	○	○	○	○	LH		6	145
19	木			◎	○	○	○	○	○	○		6	146
20	金	2学年那覇地区球技大会代表選抜(放課後)	創立120周年記念事業第3回期 成会総会		○	○	○	○	○	○		6	147
21	土												
22	日												
23	月			◎	○	○	○	○	○	○		6	148
24	火			◎	○	○	○	○	○	○		6	149
25	水	2学期終業式 伝達表彰 水34 部活動大清掃	職員会議		○	○	行	LH	/	/		3	150
26	木												
27	金	御用納め											
28	土												
29	日												
30	月												
31	火												
		今月の授業日数 18日	累計 150 日	13	18	18	17	17	17	14		105	150
備 考	研修旅行(国経 12/2～13の間4泊5日) 3学期HR役員選出 海外研修旅行(商・情)第2案 海外研修旅行入札① 商業科企業見学・職業人講話 写真撮影技術及び素材編集技術講座(2年情報処理科) 3年会計科第2回校内実習(昼休み)～1月中旬 3年会計科職業人講話				学年		授業時数		累 計				
					1年		105		842				
					2年		105		842				
					3年		105		842				

令和6年度(2024年度)

1月行事計画表(令和7年)

沖縄県立那覇商業高等学校 全日制課程

日 曜	行 事	委 員 会 及 び 会 議 等	授業実施計画							時 数	日 数	
			朝	1	2	3	4	5	6			7
1 水	元日											
2 木												
3 金												
4 土												
5 日												
6 月	仕事初め 3学期始業式 身なり集会 月12			行	LH	○	○	/	/		3	151
7 火	キャリアパスポート3学期目標記入(朝学～14日)	入試委員会⑥ 第4回科目群研究委員会	◎	○	○	○	○	○	○		6	152
8 水	第4回追認考査①	卒業式実行委員会③ インターンシップ 担当教諭連絡協議会②	◎	○	○	○	○	○	LH		6	153
9 木	第4回追認考査②		◎	○	○	○	○	○	○		6	154
10 金	(3年)年度末勤怠入力〆切 人権の日			○	○	○	○	○	○		6	155
11 土												
12 日												
13 月	成人の日											
14 火	月の授業 勤怠改善週間(～17日)	校務分掌検討委員会⑥	◎	○	○	○	○	○	○		6	156
15 水	3年学年末テスト①	PTA常任委員会		○	○	○	○	○	LH		6	157
16 木	3年学年末テスト②	第4回追認考査可否報告〆切		○	○	○	○	○	○		6	158
17 金	3年学年末テスト③			○	○	○	○	○	○		6	159
18 土												
19 日	第72回全商情報処理検定試験											
20 月			◎	○	○	○	○	○	○		6	160
21 火	就職未決定者ハローワーク見学会	第4回追認考査認定 校務企画委員会	◎	○	○	○	○	○	○		6	161
22 水	2学年キャリアガイダンス(56校時 体育館) 3学年キャリアパスポート3学期、1年間の振り返り		◎	○	○	○	○	○	LH		6	162
23 木	就職内定者集会(放課後)		◎	○	○	○	○	○	○		6	163
24 金		衛生委員会⑩		○	○	○	○	○	○		6	164
25 土												
26 日	第99回全商簿記実務検定試験											
27 月	3年特別時間割(～2/10)	(3年)学習記録報告書提出 〆切(午前中)	◎	○	○	○	○	○	○		6	165
28 火		成績判定会議資料提出〆切(午前中)	英	○	○	○	○	○	○		6	166
29 水		〇連携型選抜・特色選抜・一般選抜 提出願受付(～2/4)	◎	○	○	○	○	○	LH		6	167
30 木		卒業判定会議		○	○	○	○	○	○		6	168
31 金	第5回追認考査(3年今年度)集会・申込① 第6回追認考査(3年今年度・過年度)集会・申込①			○	○	○	○	○	○		6	169
	今月の授業日数 19日	累計 169 日	11	18	18	19	19	18	14		111	169
備 考	指導要録説明会② 3年国際経済科OIST見学(1/20～1/24予定) 海外研修旅行入札(予備日) 会計科第2回校内販売実習(昼休み) 共通テスト①②			学年		授業時数				累計		
				1年		111				953		
				2年		111				953		
				3年		111				953		

令和6年度(2024年度)

2月行事計画表(令和7年)

沖縄県立那覇商業高等学校 全日制課程

日 曜	行 事	委 員 会 及 び 会 議 等	授業実施計画							時 数	日 数
			朝	1	2	3	4	5	6		
1 土											
2 日	第39回全商商業経済検定試験										
3 月	3学年学年末大清掃(1～4校時) 勤怠改善週間(～7日) 第5回追認考査(3年今年度)集会・申込② 第6回追認考査(3年今年度・過年度)集会・申込②		◎	○	○	○	○	○	○		6 170
4 火	1・2年学年末考査① 顔写真撮影(1年)	入試委員会⑦ 冲商研常任理事会⑤		※	※	※	※	/	/		4 171
5 水	1・2年学年末考査② 顔写真撮影(2年) 第5回追認考査①	卒業式実行委員会④		※	※	※	※	/	/		4 172
6 木	1・2年学年末考査③ 第5回追認考査② 後期課題研究発表会56時間目(体育館)2・3年 送別球技大会・予餞会	第5回追認考査合格報告会切 内規検討委員会⑤		※	※	※	※	/	/		4 173
7 金		(12年)年度末勤怠入力会切 〇志願変更申し出① PTA夜間ハトロール		行	行	行	行	行	行		0 174
8 土											
9 日											
10 月		第5回追認考査認定 卒業追判定	〇志願変更申し出②	◎	○	○	○	○	○	○	6 175
11 火	建国記念の日										
12 水	水345 身なり集会(2年) 3学年就職・進学準備期間(～28日)	特色選抜①	特色選抜 実施	◎	○	○	○	/	/	/	3 176
13 木	木456 身なり集会(1年)	特色選抜②		◎	○	○	○	/	/	/	3 177
14 金		人権の日 学校保健委員会③ 衛生委員会⑪			○	○	○	○	○	○	6 178
15 土											
16 日	PTA美化作業										
17 月	2年生向け就職ガイダンス(34校時)	校務分掌検討委員会⑦		〇志願変更取り下げ・再出①	◎	○	○	○	○	○	○
18 火	第6回追認考査①(3年今年度・過年度)	学習記録報告書提出会切(17時)	〇志願変更取り下げ・再出② 校務企画委員会 冲商研理事会Ⅴ	◎	○	○	○	○	○	○	6 180
19 水	12年キャリアパスポート3学期、1年間の振り返り(LHR) 課題研究発表会(情報処理科12年 体育館) 第6回追認考査②(3年今年度・過年度)	PTA常任委員会	◎	○	○	○	○	○	LH		6 181
20 木	3年出校日 1・2年学年末大清掃(終日)	成績判定会議資料提出会切		○	○	○	○	○	○	○	6 182
21 金		学校評議員会③		○	○	○	○	○	○	○	6 183
22 土											
23 日	天皇誕生日 第169回日商簿記検定										
24 月	振替休日										
25 火	振替休日(卒業式)										
26 水	2学年志望理由書書き方講習会①(56校時体育館) 1学年職業理解ガイダンス②(56校時)	職員会議		○	○	○	○	○	LH		6 184
27 木		第6回追認考査合格報告会切 成績判定会議		○	○	○	○	○	○	○	6 185
28 金	卒業式場設営・予行演習・表彰式	職員会議(卒業式)		行	行	行	行	行	行	行	0 186
△△											
△△				△△	△△	△△	△△	△△	△△	△△	
△△				△△	△△	△△	△△	△△	△△	△△	
今月の授業日数 17日		累計 186 日	7	12	12	12	10	10	8		78 186
備 考	八商バスケットボール大会			学年		授業時数				累 計	
				1年		78				1031	
				2年		78				1031	
				3年		18				971	

令和6年度(2024年度)

3月行事計画表(令和7年)

沖縄県立那覇商業高等学校 全日制課程

日 曜	行 事	委 員 会 及 び 会 議 等	授 業 実 施 計 画							時 数	日 数	
			朝	1	2	3	4	5	6			7
1 土	第72回卒業式 第2部セレモニー 第71回定時制後期卒業式			行	行	行	行	行	行		0	187
2 日												
3 月	月456	〇一般選抜会場作成・受検生下見		〇	〇	〇	／	／	／		3	188
4 火	自宅学習①	〇高校入学者選抜学力検査①		／	／	／	／	／	／		0	189
5 水	自宅学習② 第6回追認考査認定	〇高校入学者選抜学力検査②		／	／	／	／	／	／		0	190
6 木	自宅学習③			／	／	／	／	／	／		0	191
7 金	金1234	衛生委員会⑫		〇	〇	〇	〇	／	／		4	192
8 土												
9 日												
10 月	自宅学習④	〇高校入学者選抜学力検査追検査		／	／	／	／	／	／		0	193
11 火	火1234 原状回復(朝学時)	〇学力検査点受け渡し(15時まで)	◎	〇	〇	〇	〇	／	／		4	194
12 水	自宅学習⑤	〇特色選抜判定会議 PTA常任委員会		／	／	／	／	／	／		0	195
13 木	木3456 2学年志望理由書書き方講習会②(34校時 HR)	〇特色選抜判定結果受け渡し(正午まで) 校務企画委員会	◎	〇	〇	〇	〇	／	／		4	196
14 金	自宅学習⑥ 人権の日	〇一般入試判定会議(午後)		／	／	／	／	／	／		0	197
15 土												
16 日												
17 月	月1234 3年指導要録点検(1次)	〇一般入試判定会議(午後)	◎	〇	〇	〇	〇	／	／		4	198
18 火	火3456 3年指導要録点検(2次)	〇合格発表	◎	〇	〇	〇	〇	／	／		4	199
19 水	修了式・離任式	〇2次募集願書受付①		行	LH	／	／	／	／		1	200
20 木	春分の日											
21 金		〇2次募集願書受付② 職員会議										
22 土												
23 日												
24 月	1・2年指導要録点検(1次)	〇2次募集志願変更再出願										
25 火	1・2年指導要録点検(2次)	1・2年諸表簿提出										
26 水	1・2年諸表簿割り振り	〇2次募集面接(午後)										
27 木		入試委員会⑧										
28 金		〇2次募集合格発表 冲商研会計監査										
29 土												
30 日												
31 月												
	今月の授業日数 14日 (3学年:1日)	累計 200 日	4	6	6	6	5	0	0		24	200
備 考	第3回検定委員会			学年		授 業 時 数				果 計		
				1年		24				1055		
				2年		24				1055		
				3年		0				971		